



Chromos

**Svjetlost**







*O stupeň  
lepší!*

# Úvod.

Ako pripraviť správnu farbu?

Ako dosiahnuť špičkovú kvalitu?

Ako ponúknuť nové technológie našim zákazníkom?

Ako dosiahnuť, aby všetky naše výrobky boli šetrné k životnému prostrediu?

Ako ukázať, že váš názor nás zaujíma?











# Chromos Svjetlost

Takmer storočná tradícia výroby náterových hmôt, špičkového vývojového centra a kvalifikovaných odborníkov sú výborným východiskom pre činnosť a vývoj našej spoločnosti. Významný rast predaja našich náterových hmôt je spojený s ich vysokou kvalitou a rozvojom vzťahov s našimi zákazníkmi. Systematická práca na zlepšovaní týchto dvoch dôležitých oblastí nás radí k veľmi rýchlo expandujúcim výrobcam. Veľké investície do nových a zlepšovanie existujúcich výrobkov nám umožnili dosiahnuť excelentnú kvalitu, ktorou môžeme konkurovať najvýznamnejším svetovým výrobcam. Aj vďaka tomu sa nám darí presadzovať na európskych trhoch.

Kvalita našich výrobkov je známa na náročných zahraničných trhoch a pri vývoze dosahujeme čoraz lepšie výsledky. Vďaka odborníkom, kvalifikovaným zamestnancom a špičkovému vývojovému centru môžeme sebedovo hľadieť do budúcnosti.







# Ako sme rástli.

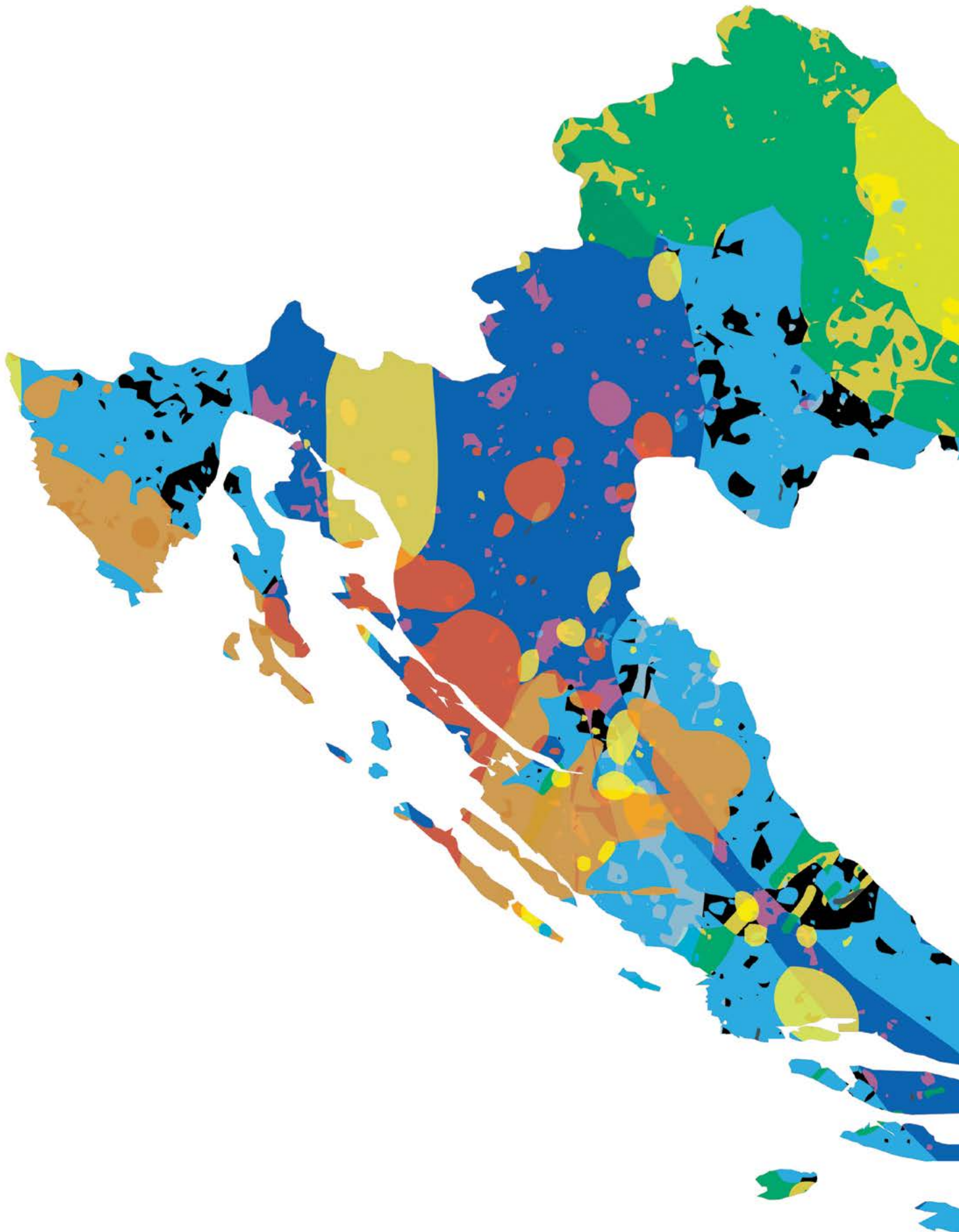
Sto rokov rastu duba.  
Časom vyrástol.  
Pekný. Silný.  
Je víťazom v čase.

- 1920 - Továreň farieb v obci Ratkoviča, koniec prevádzky v roku 1928.
- 1933 - Otvorenie továrne na výrobu suchých farieb na steny "Bojana", Cigleník.
- 1947 - "Bojana" sa stáva výrobným závodom Poľnohospodárskeho družstva Lužany.
- 1956 - Je založený podnik "SVJETLOST" Lužany.
- 1959 - Rozšírenie výrobného programu, nový názov podniku je Chemický priemysel "SVJETLOST".
- 1977 - Pripojenie k systému Chemického kombinátu "Chromos", premenovanie na "Chromos SVJETLOST".
- 2000 - Zavádzanie nových výrobkov šetrných k životnému prostrediu pod známkou AQUALUX.
- 2015 - Storočné výročie sa blíži!







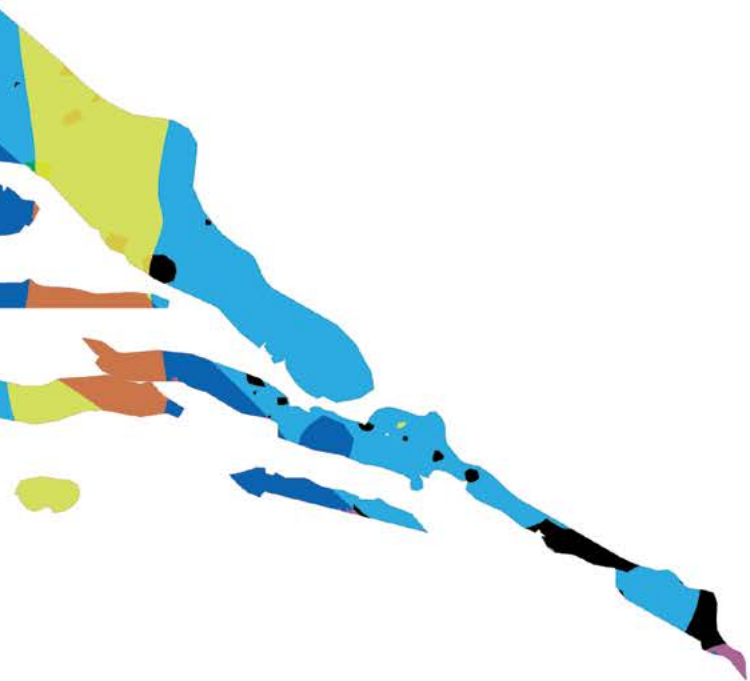






# Kde sme?

CHROMOS-SVJETLOST  
sa nachádza v prírode,  
sídlo je v obci Lužany,  
ulica Mijata Stojanoviča 13.



# 0 stupeň... ZELENŠÍ!

Starostlivosť o trvalý rozvoj je súčasťou našej každodennej práce. Nejde len o filozofiu. Na tomto základe vyrábame farby, laky, ochranné prostriedky...

V skutočnosti sú všetky naše farby - zelené!







# OBSAH

## OCHRANA **KOVOV**

### **1.1. OCHRANA PROTI KORÓZII**

1.1.1.	KEMOLUX základná farba na kov	22
1.1.2.	KEMOLUX AK rýchloschnúci základný náter na kov	23
1.1.3.	KEMODUR S univerzálna rýchloschnúca základná farba	24
1.1.4.	KEMOCEL základný náter na kov	25

### **1.2. KRYCIE NÁTERY NA KOVY**

1.2.1.	KEMOLUX email	26
1.2.2.	KEMOLUX email na radiátory	28
1.2.3.	KEMOLUX medzináter	29
1.2.4.	HARDLUX metal efekt email	30
1.2.5.	HARDLUX profesional email	31
1.2.6.	HARDLUX hammerschlag efekt email	33
1.2.7.	HARDLUX 3v1 email	35
1.2.8.	TERMOSTAL 400	36
1.2.9.	TERMOSTAL 600	37
1.2.10.	KEMOCEL rýchloschnúci email	38
1.2.11.	KEMOCEL nitro email	40



# OCHRANA DREVA

## 2.1. IMPREGNÁCIE

2.1.1.	LAZURBASE	44
2.1.2.	LAZURIT impregnácia	45
2.1.3.	KEMOCID impregnácia	46
2.1.4.	DRVOFRONT	47
2.1.5.	FERMEŽ ĽANOVÁ	48
2.1.6.	ĽANOVÝ OLEJ	48

## 2.2. ZÁKLADNÉ NÁTERY

2.2.1.	KEMOLUX základná olejová farba	49
2.2.2.	KEMOLUX ventilačný základ na drevo	50
2.2.3.	KEMOCEL nitro základná farba na drevo	51
2.3.4.	KEMOCEL nitro základná farba pre suché brúsenie	52

## 2.3. LAZÚROVÉ NÁTERY

2.3.1.	LAZURIT	53
2.3.2.	ULTRATON	55
2.3.3.	ULTRATOP	57
2.3.4.	ULTRATON OIL	59

## 2.4. LAKY NA DREVO

2.4.1.	LODNÝ LAK	61
--------	-----------	----

## 2.5. AQUAMAESTRO PROGRAM

2.5.1.	AQUAMAESTRO 2K PU lak na parkety	63
--------	----------------------------------	----

## 2.6. MAESTRO - PROIZVODI ZA PARKET

2.6.1.	MAESTRO impregnácia	66
2.6.2.	MAESTRO tekutina na tmelenie	67
2.6.3.	MAESTRO prostriedok na umývanie	68
2.6.4.	MAESTRO spomaľovač	68
2.6.5.	MAESTRO gél na škáry	69
2.6.6.	MAESTRO 2K PU lak na parkety - LESKLÝ	70
2.6.7.	MAESTRO 2K PU lak na parkety - POLOMATNÝ	71
2.6.8.	MAESTRO 2K PU lak na parkety - MATNÝ	72
2.6.9.	MAESTRO 2K PU lak pre športové haly SD - MATNÝ	73
2.6.10.	MAESTRO impregnácia na betón	74
2.6.11.	MAESTRO PU primer	75
2.6.12.	MAESTRO lepidlo na parkety	76
2.6.13.	MAESTRO 2K PU lepidlo na parkety	77

## OSTATNÉ VÝROBKY

3.1.	DRVOSPOJ	79
------	----------	----

## AQUALUX PROGRAM

4.1.	AQUALUX základná farba na drevo	82
4.2.	AQUALUX základná farba na kov	83
4.3.	AQUALUX email	84
4.4.	AQUALUX lazúra	85

## FASAVIT FASÁDNY SYSTÉM

5.1.	FINALTERM S	90
5.2.	FASAVIT GRUND uni	91
5.3.	FASAVITPLAST	92
5.4.	FASAVIT akrylátová omietka hladená	94
5.5.	FASAVIT akrylátová omietka škrabaná	95
5.6.	FASAVIT silikátová omietka hladená	96
5.7.	FASAVIT silikátová omietka škrabaná	97
5.8.	FASAVIT silikónová omietka hladená	98
5.9.	FASAVIT silikónová omietka škrabaná	99

## NÁTERY NA OCHRANU FASÁDNYCH POVRCHOV

### 6.1. IMPREGNÁCIE

6.1.1.	KEMOSIL impregnácia	102
6.1.2.	SILIKONA impregnácia	103
6.1.3.	VITAGRUND impregnácia	104
6.1.4.	SIMPRA impregnácia	105

### 6.2. FARBY NA OCHRANU FASÁD

6.2.1.	BRAVO FAS	106
6.2.2.	FASENA	107
6.2.3.	KEMOSIL	108
6.2.4.	FASAVIT	109
6.2.5.	ELASTAVIT	110
6.2.6.	SILIKONA	111
6.2.7.	KAMENPROTECT	112
6.2.8.	BETONTON	113



# NÁTERY NA OCHRANU STIEN V INTERIÉROCH

## 7.1. FARBY NA OCHRANU STIEN V INTERIÉROCH

7.1.1.	BRAVO	116
7.1.2.	KEMOPOL PLUS	117
7.1.3.	KEMOPOL PROTECT	118
7.1.4.	KEMOPOL PREMIUM	119
7.1.5.	KEMOPOL PREMIUM PROTECT	120
7.1.6.	TOP GLOSS	121
7.1.7.	TOP MAT	122
7.1.8.	VINYL STRONG - SATIN	123
7.1.9.	VINYL STRONG - MATNÝ	124
7.1.10.	VINYL STRONG - POLOMATNÝ	124

## 7.2. ĎALŠIE VÝROBKY NA OCHRANU STIEN V INTERIÉROCH

7.2.1.	PREMIUM GLET	126
7.2.2.	KEMOTON	127
7.2.3.	MAZĽAVÉ DRASELNÉ MYDLO	128
7.2.4.	ALGENON	129
7.2.5.	ALGENON PLUS	130
7.2.6.	MULTIVEZA	131

## FARBA PRE HORIZONTÁLNU SIGNALIZÁCIU

8.1.	EKOSIGNOL	133
------	-----------	-----

## RIEDIDLÁ

9.1.	SYNTETICKÉ RIEDIDLO	136
9.2.	UNIVERZÁLNE NITRO RIEDIDLO	136
9.3.	RIEDIDLO PRE RÝCHLOSCHNÚCE FARBY	137
9.4.	HARDULX HAMMERSCHLAG RIEDIDLO	137

## TOP MIX SYSTÉM

140

## CERTIFIKÁTY / KONTAKTY / REFERENCIE

CERTIFIKÁTY	148
REFERENCIE	150
KONTAKTY	153







# VÝROBNÝ PROGRAM





# I. OCHRANA KOVOV





Trvanlivosť a krása kovových predmetov tak zostáva dlho ochránená vďaka našim farbám.

# I. OCHRANA KOVOV

## 1.1. OCHRANA PROTI KORÓZII

# KEMOLUX

## základná farba na kov

EU VOC

KEMOLUX základ na kov je na vzduchu schnúci antikorózný alkydový náter s vynikajúcimi mechanickými vlastnosťami. Vyznačuje sa excelentnou kvalitou a životnosťou. Je veľmi jednoduchý na aplikáciu a má vynikajúci pomer ceny a kvality.

### POUŽITIE:

Slúži ako antikorózný základný náter pre všetky typy kovových konštrukcií, zariadení pre priemysel a ďalšie kovové zariadenia. Tie môžu byť vystavené poveternostným vplyvom. Na podklad, ktorý bol zbavený hrdze, mastnoty a nečistôt sa výrobok nanáša pomocou štetca, valčeka, striekaním alebo namáčaním. Aplikujú sa minimálne dve vrstvy v rozmedzí 16 hodín. Ako vrchný náter je možné použiť: KEMOLUX email, HARDLUX metal efekt email a lak HARDLUX profesional. Pre dosiahnutie vysokej kvality náterového systému je dôležité použiť 2 vrstvy, aby hrúbka suchého filmu dosahovala min 60 mikrometrov. Náter je suchý na dotyk po 3-4 hodinách pri 20°C, 65% relatívnej vlhkosti a pri dobrom vetraní. Úplne suchý je po 24 hodinách.

### VÝDATNOSŤ:

13-14 m<sup>2</sup>/L v jednej vrstve, pri aplikácii na hladký povrch a hrúbke náterového filmu 30 µm.

### SYSTÉM / KOV:

1-2 × KEMOLUX základný náter na kov + 2 × KEMOLUX email alebo HARDLUX kov efekt email alebo HARDLUX profesional

### ODTIEŇ:

ČERVENÝ

ŠEDÝ

### RIEDIDLO:

Syntetické riedidlo.

### BALENIE:

0.2 L / 0.75 L / 2.5 L / 18 L





# I. OCHRANA KOVŮV

## 1.1. OCHRANA PROTI KORÓZII

# KEMOLUX

## AK rýchloschnúci základný náter na kov

EU VOC

Náter je mimoriadne vhodný pre povrchovú úpravu poľnohospodárskych a stavebných strojov, náradia, konštrukcií a iných povrchov v rôznych odvetviach priemyslu.

### POUŽITIE:

Na dobre pripravený kovový podklad (zbavený hrdze, mastnoty a nečistôt) sa náter nanáša štetcom, valčekom (riedenie do 10%), striekaním alebo mäčaním (riedenie 15-20%). Druhá vrstva nasleduje po 20 minútach, pri 20°C.

### VÝDATNOSŤ:

10-11 m<sup>2</sup>/l v jednej vrstve, pri aplikácii na hladký povrch a hrúbke náterového filmu 30 µm.

### ODTIEŇ:

ČERVENÝ

ŠEDÝ

### RIEDIDLO:

Univerzálne nitro riedidlo.

### BALENIE:

0.2 l / 0.75 l / 2.5 l / 18 l



# I. OCHRANA KOVŮV

## 1.1. OCHRANA PROTI KORÓZII

# KEMODUR S

## univerzálna rýchloschnúca základná farba

EU VOC

Univerzálny rýchloschnúci základný náter vyrobený na báze kombinácie modifikovanej alkydovej a fenolovej živice, s prísadou antikoročných pigmentov. Rýchlo schne a má excelentnú príľnavosť na rôzne druhy kovov, ktoré ochraňuje proti korózií a mechanickému poškodeniu.

### POUŽITIE:

Používa sa ako základný náter pre antikoročnú ochranu kovových povrchov ako je železo, oceľ, pozink, meď, hliník a rôzne zliatiny používané v kovopriemysle a strojárstve. Na dokonale pripravené plochy sa nanáša striekaním. Nasledujúci náter (základ, email) je možné aplikovať už po 30 minútach.

### VÝDATNOSŤ:

10-11 m<sup>2</sup>/l v jednej vrstve, pri aplikácii na hladký povrch a hrúbke náterového filmu 30 µm.

### ODTIEŇ:

ČERVENÝ

ŠEDÝ

### RIEDIDLO:

Univerzálna nitro riedidlo.

### BALENIE:

0.75 l / 2.5 l / 18 l



# I. OCHRANA KOVŮV

## 1.1. OCHRANA PROTI KORÓZII

# KEMOCEL

## základný náter na kov

EU VOC

KEMOCEL základný náter na kov je vyrobený na báze kombinácie modifikovanej alkydovej a fenolovej živice, s prísadou antikoročných pigmentov. Rýchlo schne, má vynikajúcu priľnavosť a excelentné antikoročné a mechanické vlastnosti.

### POUŽITIE:

Používa sa ako antikoročný náter pre ochranu rôznych typov konštrukcií, poľnohospodárskych strojov, elektrických zariadení atď. Môže byť aplikovaný striekaním alebo štetcom. Pri striekaní sa aplikujú jednotlivé vrstvy v rozmedzí 5-10 min (mokrú na mokré) alebo po niekoľkých dňoch. Pri aplikácii štetcom sa druhá vrstva nanáša až po dokonalom vyschnutí predchádzajúcej vrstvy. Používa sa v priestoroch s dobrou ventiláciou.

### VÝDATNOSŤ:

10-11 m<sup>2</sup>/l v jednej vrstve, pri aplikácii na hladký povrch a hrúbke náterového filmu 30 µm.

### SYSTÉM / KOV:

1. KEMOCEL na kov
2. KEMOCEL nitro email alebo 2x KEMOLUX email alebo KEMOLUX BS alebo HARDLUX kov efekt email alebo HARDLUX profesional alebo HARDLUX Hammerschlag email alebo KEMOCEL BS

### ODTIEŇ:

ČERVENÝ

ŠEDÝ

### RIEDIDLO:

Univerzálne nitro riedidlo.

### BALENIE:

0.75 l / 2.5 l / 18 l



# I. OCHRANA KOVOV

## 1.2. KRYCIE NÁTERY NA KOVY

# KEMOLUX

## email

EU VOC

KEMOLUX email je na vzduchu schnúci alkydový náter.

### POUŽITIE:

Slúži ako vrchný náter pre ochranu konštrukcií zo železa, ocele, dreva, ale aj stien. Pri použití KEMOLUX olejovej farby na drevo alebo KEMOLUX ventilačného základu na drevo, je možné povrchovo upravovať nábytok a stavebno-stolárske výrobky. Staré vrstvy náterov je potrebné pred aplikáciou jemne prebrúsiť. Nanáša sa štetcom, valčekom (riedenie do 5%), striekaním alebo máčaním (riedenie 10-14% riedidla) na povrch upravený príslušným základom v dvoch vrstvách. Interval medzi nátermi je 16 hodín, pri teplote 20 °C.

### VÝDATNOSŤ:

8-11 m<sup>2</sup>/L v jednej vrstve.

### SYSTÉM / KOV:

1. KEMOLUX základná olejová farba na drevo alebo KEMOLUX ventilačný základ na drevo alebo KEMOLUX základný náter na kov
2. KEMOLUX email 2-3 vrstvy

### RIEDIDLO:

Syntetické riedidlo.

### BALENIE:

0.2 L / 0.75 L / 2.5 L / 18 L



\* TOP MIX  
SYSTEM



# I. OCHRANA KOVOV

## 1.2. KRYCIE NÁTERY NA KOVY

# KEMOLUX

## email

EU VOC

1.2.1.

### ODTIEŇ:

L401 - BIELY

L440 ~ RAL 8007 - ŽLTOHNEDÁ SVETLÁ

L418 - BIELY MATNÝ

RAL 8011 - ORIEŠKOVÁ HNEDÁ

L403 ~ RAL 1015 - SLONOVÁ KOSŤ

L405 - HNEDÝ

L402 ~ RAL 9001 - KRÉMOVÝ

L413 ~ RAL 9005 - ČIERNY

L434 ~ RAL 1018 - ZINKOVÁ ŽLTÁ

L415 - ČIERNY MATNÝ

L431 ~ RAL 1028 - MELÓNOVA ŽLTÁ

L438 ~ RAL 7031 - MODROŠEDÁ

L415 ~ RAL 2004 - PRAVÁ ORANŽOVÁ

L406 ~ RAL 7040 - OKENNÁ ŠEDÁ

L404 ~ RAL 1011 - HNEOOBĚŽOVÁ

STRIEBORNÝ

L432 ~ RAL 3011 - SIGNÁLNÁ ČERVENÁ

L408 ~ RAL 5010 - ENCIÁNOVÁ MODRÁ

L416 ~ RAL 3004 - PURPUROVÁ ČERVENÁ

L435 ~ RAL 5015 - NEBESKÁ MODRÁ

RAL 8012 - ČERVENOHNEDÁ

L411 ~ RAL 6001 - SMARAGDOVÁ ZELENÁ

RAL 8017 - ČOKOLÁDOVÁ HNEDÁ

L436 ~ RAL 6005 - MACHOVÁ ZELENÁ

\*VZORKOVNICA JE LEN INFORMAČNÁ



# I. OCHRANA KOVOV

## 1.2. KRYCIE NÁTERY NA KOVY

# KEMOLUX

## email na radiátory

EU VOC

Na vzduchu schnúci náter s mimoriadnymi vlastnosťami. Má vysokú odolnosť na mechanické zaťaženie, voči poveternostným vplyvom, oleju a slabším chemikáliám. Má stabilný lesk a odtieň a odoláva teplotám do 80 ° C (biela) alebo 120 ° C (hnedá).

### POUŽITIE:

Používa sa ako vrchný náter na radiátory a teplovodné rozvody. Na povrchy vopred upravené KEMOLUX základom na kov sa nanáša štetcom, striekaním, valčekom alebo máčaním v dvoch vrstvách, v intervale cca. 16 hodín.

### VÝDATNOSŤ:

8-11 m<sup>2</sup>/l.

### ODTIEŇ:

BIELY

HNEDÝ

### RIEDIDLO:

Syntetické riedidlo.

### BALENIE:

0.75 L / 2.5 L / 18 L





# I. OCHRANA KOVOV

## 1.2. KRYCIE NÁTERY NA KOVY

# KEMOLUX

## medzináter

EU VOC

Na vzduchu schnúci alkydový náter, ktorý zvyšuje hrúbku náterového systému a tým životnosť povrchovej úpravy.

### POUŽITIE:

KEMOLUX medzináter sa používa ako medzivrstvový náter v alkydových systémoch ochrany kovov, dreva a stien. Na čistý a suchý povrch vopred ošetrený vhodným základným náterom (KEMOLUX základná farba na kov, KEMOLUX základná olejová farba, KEMOLUX ventilačný základ na drevo) sa nanáša jedna vrstva KEMOLUX bieleho medzináteru.

### VÝDATNOSŤ:

V jednej vrstve 10 - 12 m<sup>2</sup> / 1 l.

### SYSTÉM / KOV:

1-2× KEMOLUX základná farba na kov + 2× KEMOLUX email/HARDLUX metalni efekt email/HARDLUX professional email.

### ODTIEŇ:

BIELY

HNEDÝ

### RIEDIDLO:

Syntetické riedidlo.

### BALENIE:

0.75 l / 2.5 l / 18 l



# I. OCHRANA KOVOV

## 1.2. KRYCIE NÁTERY NA KOVY

# HARDLUX

## metal efekt email

EU VOC

HARDLUX metal efekt email je alkydový náter s výbornými mechanickými vlastnosťami, odolnosťou voči atmosférickým vplyvom, olejom a menej agresívnym chemikáliám. Je obohatený železitou slúdou.

### POUŽITIE:

Používa sa ako vrchný ochranný a dekoratívny náter na kov. Na čistý a suchý povrch obrúsený hrubým brúsnym papierom a vopred natretý KEMOLUX základnou farbou na kov sa aplikuje v dvoch vrstvách (v intervale najmenej 16 hodín) striekaním, štetcom alebo valčekom (na malých plochách).

### VÝDATNOSŤ:

V jednej vrstve 8 - 11 m<sup>2</sup>/ 1 liter.

### INTERVAL MEDZI NÁTERMI:

16 h.

### SYSTÉM / KOV:

1x KEMOLUX základná farba na kov / Kemodur S / KEMOLUX univerzálny rýchloschnúci základ / HARDLUX metal efekt email

### ODTIEŇ:

ŠEDÝ

ANTRACIT

ČIERNY

### RIEDIDLO:

Syntetické riedidlo.

### BALENIE:

0.75 l / 18 l



\*VZORKOVNICA JE LEN INFORMAČNÁ



# I. OCHRANA KOVOV

## 1.2. KRYCIE NÁTERY NA KOVY

# HARDLUX

## profesional email

EU VOC

1.2.5.

HARDLUX profesional email je alkydový email s výbornými mechanickými vlastnosťami a odolnosťou voči atmosférickým vplyvom.

### POUŽITIE:

HARDLUX profesional email slúži ako vrchný náter na kovové a drevené povrchy na objektoch vystavených ťažším poveternostným podmienkam. Na pevný, suchý a čistý povrch sa aplikuje striekaním alebo štetcom / valčekom buď systémom "mokrý do mokrého" v intervale 10 - 30 minút alebo v intervale medzi nátermi najmenej 12 hodín.

### VÝDATNOSŤ:

V jednej vrstve 9 - 11 m<sup>2</sup> / 1 liter.

### SYSTÉM / KOV:

1x KEMOLUX AK základná farba na kov / KEMOLUX univerzálna rýchloschnúca základná farba na kov / Kemodur S univerzálna rýchloschnúca základná farba na kov + 2x HARDLUX profesional email

### SYSTÉM / DREVO:

1x KEMOCEL základ pre suché brúsenie / KEMOLUX ventilačná základná farba + 2x HARDLUX profesional email  
HARDLUX profesional email je alkydový email s výbornými mechanickými vlastnosťami a odolnosťou voči atmosférickým vplyvom.

### RIEDIDLO:

Syntetické riedidlo.

### BALENIE:

0.75 l



\* TOP MIX SYSTÉM



# I. OCHRANA KOVOV

## 1.2. KRYCIE NÁTERY NA KOVY

# HARDLUX

## profesional email

EU VOC

### TABUĽKA POUŽITIA

	ZÁKLADNÝ NÁTER:	APLIKAČNÁ METÓDA:	Interval medzi nátermi
KOV	KEMOLUX základná farba	štetec / valček / striekanie	Min. 12 h
	KEMOLUX AK rýchloschnúca základná farba	striekanie	10-30 min.
	KEMODUR 5	štetec / striekanie	Min. 12 h / 10-30 min.
	KEMOLUX univerzálna rýchloschnúca základná farba	štetec / striekanie	Min. 12 h / 10-30 min.
DREVO	KEMOCEL základ pre suché brúsenie	štetec / valček / striekanie	30 min.
	KEMOLUX ventilačná základná farba	štetec / valček / striekanie	16 h

### ODTIEŇ:

L401 - BIELY	L411 - ZELENÝ
L434 - ŽLTÝ	L408 - MODRÝ
L404 - OKROVÝ	L406 - ŠEDÝ
L405 - HNEDÝ	L413 - ČIERNY
L432 - ČERVENÝ	STRIEBORNÝ

\*VZORKOVNICA JE LEN INFORMAČNÁ



# I. OCHRANA KOVŮV

## 1.2. KRYCIE NÁTERY NA KOVY

# HARDLUX

## hammerschlag efekt email

EU VOC

HARDLUX Hammerschlag efekt kladivkový email je rýchloschnúci antikorózný a dekoratívny náter na kov a drevo vyrobený na báze modifikovaného alkydového pojiva, organických / anorganických pigmentov a silikónových prísad.

### VÝDATNOSŤ:

V jednej vrstve 4 - 5 m<sup>2</sup> / 1 liter.

### POUŽITIE NA KOV:

Možno ho aplikovať priamo na kov, avšak trvanlivosť ochrany (najmä u farebných kovov) sa výrazne predĺži aplikáciou jednej vrstvy KemoDur 5 univerzálnej rýchloschnúcej základnej farby na kov pred HARDLUX Hammerschlag efekt emailom. Na pevný, suchý a čistý povrch obrúsený hrubým brúsnym papierom sa aplikuje štetcom, valčekom alebo striekaním (rozriedený max. do 5 %) v niekoľkých tenkých vrstvách (zvlášť na zvislých povrchoch). Náter je nutne dôkladne premiešať pred aj počas aplikácie! Je potreba overiť prekrytie kútov a okrajov!

### POUŽITIE NA DREVO:

Pre dosiahnutie najlepšieho efektu sa odporúča drevo vopred natrieť (obzvlášť mäkké drevo) vrstvou KEMOCEL základu pre suché brúsenie a po 30 minútach ho prebrúsiť, zbaviť prachu a opatriť vrstvou HARDLUX Hammerschlag efekt emailu. Korektúry či aplikáciu druhej vrstvy HARDLUX Hammerschlag efekt laku je nutne vykonať 8 hodín po aplikácii prvej vrstvy!

### RIEDIDLO:

K riedeniu a umývaniu náradia používajte výhradne HARDLUX hammerschlag riedidlo!

### BALENIE:

0.75 l / 2.5 l / 18 l



I. OCHRANA KOVOV  
1.2. KRYCIE NÁTERY NA KOVY

1.2.6.

# HARDLUX

## hammerschlag efekt email

EU VOC

ZELENÝ

STRIEBORNÝ

TYRKYSOVÝ

ČIERNY

MODRÝ

HNEDÝ

TMAVOMODRÝ

MEDENÝ

ŠEDÝ

ZLATÝ

BIELY

ČERVENÝ

**RIEDIDLO:**  
HARDLUX hammerschlag riedidlo.

**BALENIE:**  
0.75 l

\*VZORKOVNICA JE LEN INFORMAČNÁ



# I. OCHRANA KOVOV

## 1.2. KRYCIE NÁTERY NA KOVY

# HARDLUX

## 3v1 email

EU VOC

HARDLUX 3v1 je antikorozívny náter pre ochranu a dekoráciu povrchov v interiéri aj exteriéri.

### POUŽITIE:

Nanáša sa na suchý a obrúsený povrch, očistený od hrdze. Pri použití v agresívnych podmienkach odporúčame použitie HARDLUX DS základného náteru. Odporúča sa nános 2-3 vrstiev pomocou štetca, valčeka alebo striekaním.

### VÝDATNOSŤ:

10-12 m<sup>2</sup>/l v jednej vrstve.

### ODTIEŇ:

L401 - BIELY

L405 - HNEDÝ

L413 - ČIERNY

L411 - ZELENÝ

L406 - ŠEDÝ

L408 - MODRÝ

L432 - ČERVENÝ

### RIEDIDLO:

Syntetické riedidlo.

### BALENIE:

0.75 l / 2.5 l / 18 l



\*VZORKOVNICA JE LEN INFORMAČNÁ

1.2.7.

# I. OCHRANA KOVOV

## 1.2. KRYCIE NÁTERY NA KOVY

# TERMOSTAL 400

## ochrana a dekorácia predmetov vystavených teplotám

EU VOC

Termostal 400 je jednozložkový náter na báze špeciálnych väzív, odolný voči teplotám do 400 °C. Farba obsahuje hliníkovú pastu vytvárajúcu strieborný vzhľad. Používa sa pre dekoráciu a ochranu kovových predmetov ako sú komínové rúry, pece a podobné predmety vystavené teplotám do 400 °C.

### POUŽITIE:

Striekanie, aplikácia štetcom je vhodná pre menšie povrchy. Farba sa obyčajne používa v nezriedenom stave. Ak je potrebné, možno rozriediť max. 5 % riedidla. Náter je suchý proti prachu za 30 minút a na dotyk za 2 h, pri hrúbke náteru 20 µm a pri teplote 20 °C.

### VÝDATNOSŤ:

V jednej vrstve 11 - 13 m<sup>2</sup> / 1 liter.

### INTERVAL MEDZI NÁTERMI:

Odporúčame náter v 1-2 vrstvách. Minimálny interval medzi nátermi je 2 hodiny pri teplote 20 °C. Ohrievanie je možné po 24 hodinách.

### ODTIEŇ:

STRIEBORNÝ

### RIEDIDLO:

Riedidlo pre rýchloschnúce farby.

### BALENIE:

0.2 l / 0.75 l





# I. OCHRANA KOVOV

## 1.2. KRYCIE NÁTERY NA KOVY

# TERMOSTAL 600

## ochrana a dekorácia predmetov vystavených teplotám

EU VOC

Modifikovaný silikónový náter je odolný voči vysokým teplotám. Používa sa pre dekoráciu a ochranu predmetov vystavených vysokým teplotám ako sú zadné časti výfuku, ako sú výfuky automobilov, rôzne oceľové konštrukcie, potrubia, komíny a pece.

### POUŽITIE:

Povrch je nutné odmastiť. Pre dosiahnutie optimálnej ochrany sa odporúča opieskovanie do Sa 2 1/2 či mechanické očistenie. Náter schne na vzduchu.

### VÝDATNOSŤ:

12-15 m<sup>2</sup>/l, v závislosti od odtieňa.

### INTERVAL MEDZI NÁTERMI:

Odporúčame náter v 1-2 vrstvách. Minimálny interval medzi nátermi je 2 hodiny pri teplote 20°C. Ohrievanie je možné po 24 hodinách.

### ODTIEŇ:

ŠEDÝ

ČIERNY

### RIEDIDLO:

Riedidlo pre rýchloschnúce farby.

### BALENIE:

0.2 l / 0.75 l / 18 l



# I. OCHRANA KOVOV

## 1.2. KRYCIE NÁTERY NA KOVY

# KEMOCEL

## rýchloschnúci email

EU VOC

KEMOCEL rýchloschnúci email je univerzálny vrchný náter pre ochranu a dekoráciu kovových ale aj drevených povrchov. Obsahuje vysoko kvalitné antikorózne pigmenty. Vyznačuje sa vysokou mechanickou odolnosťou, rýchlym schnutím a odolnosťou voči poveternostným vplyvom, slabším rozpúšťadlám, palivám a mazivám.

### POUŽITIE:

Je vhodný pre povrchovú úpravu poľnohospodárskych a stavebných strojov, náradia, dopravných prostriedkov a ďalších produktov, u ktorých je vyžadovaná zvýšená odolnosť. Na dokonale pripravený podklad použijeme ako prvú vrstvu KEMOCEL základ alebo KEMOLUX AK rýchloschnúci univerzálny základ na kov. Nasleduje KEMOCEL rýchloschnúci email v požadovanom odtieni, v dvoch vrstvách. Na menej exponovaných povrchoch možno KEMOCEL rýchloschnúci email aplikovať priamo na kov ako antikorózný vrchný náter.

### VÝDATNOSŤ:

12-14 m<sup>2</sup>/l v jednej vrstve, pri aplikácii na hladký povrch a hrúbke náterového filmu 30 µm.

### VZHĽAD:

Lesklý alebo matný.

### SCHNUTIE:

Druhá vrstva môže byť aplikovaná po 1 hodine, film je úplne suchý po 4-6 hodinách. Urýchlené schnutie: 30 minút pri 60 ° C.

### RIEDIDLO:

Nitro riedidlo do 5%.

### BALENIE:

0.75 l / 2.5 l / 18 l





I. OCHRANA KOVOV  
1.2. KRYCIE NÁTERY NA KOVY

**KEMOCEL**  
rýchloschnúci email  
EU VOC

1.2.10.

ODTIEŇ:

L401 - BIELY

L411 - ZELENÝ

L434 - ŽLTÝ

L408 - MODRÝ

L404 - OKROVÝ

L413 - ČIERNY

L405 - HNEDÝ

L406 - ŠEDÝ

L432 - ČERVENÝ

STRIEBORNÝ

\*VZORKOVNICA JE LEN INFORMAČNÁ

# I. OCHRANA KOVOV

## 1.2. KRYCIE NÁTERY NA KOVY

# KEMOCEL

## nitro email

EU VOC

KEMOCEL nitro lak vrchný lak je v systéme pre ochranu kovových a drevených povrchov.

### POUŽITIE:

Nanáša sa striekaním alebo štetcom na menšie plochy. Originálne zatvorený a doporučeným spôsobom skladovaný (teplota od +5°C do +25°C, suchý priestor) je výrobok upotrebiteľný do dátumu uvedenom na balení. Zvyšky zmesi nevyliievajte do životného prostredia. Zvyšky zmesi a obaly odovzdajte osobe oprávnenej na nakladanie s nebezpečnými odpadmi.

### VÝDATNOSŤ:

8-10 m<sup>2</sup>/l v jednej vrstve.

### INTERVAL MEDZI NÁTERMI:

5-10 minút.

### RIEDIDLO:

Univerzálne nitro riedidlo.

### BALENIE:

0.75 l / 2.5 l / 18 l





# I. OCHRANA KOVOV

## 1.2. KRYCIE NÁTERY NA KOVY

# KEMOCEL

## nitro email

EU VOC

1.2.11.

ODTIEŇ:

L401 - BIELY

L411 - ZELENÝ

L434 - ŽLTÝ

L408 - MODRÝ

L404 - OKROVÝ

L413 - ČIERNY

L405 - HNEDÝ

L406 - ŠEDÝ

L432 - ČERVENÝ

STRIEBORNÝ

\*VZORKOVNICA JE LEN INFORMAČNÁ

## II. OCHRANA DREVA

The image shows a wooden interior space with a slanted ceiling and floor. A green horizontal band is overlaid on the upper portion of the image, containing the text 'II. OCHRANA DREVA'. The wood is light-colored and shows natural grain and knots. A window is visible on the right side, and a small rectangular opening is in the floor.





Vďaka našim farbám a lakom drevo žije!  
Prírodnosť a ušľachtilosť dreva zostávajú zachované!



## II. OCHRANA DREVA

### 2.1. IMPREGNÁCIE

# LAZURBASE

EU VOC

LAZURBASE je fungicídna a insekticídna bezfarebná impregnácia chrániaca drevo pred modrými plesňami, drevokaznými hubami a hmyzom. Používa sa na ochranu dreva vystaveného poveternostným vplyvom a na ochranu dreva pred mikroorganizmami v exteriéroch a vlhkých miestnostiach.

#### POUŽITIE:

Pred použitím je potrebné LAZURBASE dôkladne premiešať. V nezriedenom stave sa natiera suché drevo zbavené prachu štetcom, špongiou, striekaním alebo máčaním. LAZURBASE je suchý po 24 hodinách. ULTRATOP sa používa ako druhá ochranná vrstva.

#### VÝDATNOSŤ:

V jednej vrstve 10 - 12 m<sup>2</sup> / 1 liter podľa nasiakavosti dreva a spôsobu aplikácie.

#### RIEDIDLO:

Náradie je potrebné ihneď po použití umyť syntetickým riedidlom.

#### BALENIE:

0.75 l / 2.5 l / 5 l





## II. OCHRANA DREVA

### 2.1. IMPREGNÁCIE

# LAZURIT

## impregnácia

EU VOC

2.1.2.

Fungicídno-insekticídny náter na drevo. Drevo chráni pred plesňami, drevokaznými hubami a hmyzom.

#### POUŽITIE:

Na povrchoch vystavených poveternostným vplyvom (okná, prístrešky, zábradlia a pod) je nutný náter LAZURITU ako bioochrana. Na dobre preschnuté a dôkladne upravené drevené povrchy ho nanášame máčaním, polievaním, štetcom alebo hubou, dokiaľ drevo saje zo všetkých strán, ktoré chceme ochrániť. Následne je nutné upravené povrchy znovu natrieť. Po 24 h zasychania je možné naniesť LAZURIT v požadovanom odtieni.

#### VÝDATNOSŤ:

10-11 m<sup>2</sup>/l, závisí na nasiakavosti dreva.

#### ODTIEŇ:

Bezfarebný.

#### RIEDIDLO:

Riedenie nie je potrebné.

#### BALENIE:

0.75 l / 4 l / 18 l



## II. OCHRANA DREVA

### 2.1. IMPREGNÁCIE

# KEMOCID

## impregnácia

EU VOC

Náter je obohatený o insekticídno-fungicídne prísady chrániace drevo pred modrými plesňami, drevokaznými hubami a hmyzom.

#### POUŽITIE:

Je určený na insekticídno-fungicídnu ochranu všetkých druhov drevených konštrukcií vystavených vonkajším vplyvom alebo zvýšenej vlhkosti. Podklad musí byť suchý (max. 15 % vlhkosti), čistý a zbavený prachu. Nanášame ho štetcom, hubou, máčaním alebo polievaním v jednej vrstve.

#### VÝDATNOSŤ:

V jednej vrstve 10 - 13 m<sup>2</sup> / 1 l.

#### ODTIEŇ:

Bezfarebný, zelený.

#### RIEDIDLO:

Riedenie nie je potrebné.

#### BALENIE:

1 l / 5 l / 10 l / 20 l





## II. OCHRANA DREVA

### 2.1. IMPREGNÁCIE

# DRVOFRONT

EU VOC

2.1.4.

Akrylátový vodou riediteľný náter pre ochranu čelnej strany trámov a podobných drevených elementov. Má strednú viskozitu, je to homogénna modrá hmota tvoriaca na drevenom povrchu elastický film s dobrou príľnavosťou a odolnosťou voči atmosférickým vplyvom.

#### **POUŽITIE:**

DRVOFRONT je ochranný náter na drevo, ktorý bráni a zmierňuje praskanie dreva počas rýchleho sušenia. Zmierňuje uzavretosť a vznik trhlín na dreve. Používa sa v skladoch alebo pri sušení v sušiarňach. DRVOFRONT sa nanáša striekaním. Náter je už pripravený na použitie, pred použitím je však nutné ho dôkladne premiešať. Dá sa nanášať aj štetcom alebo máčaním, avšak musíme dávať pozor na hrúbku filmu. Po ukončení aplikácie sa odporúča náradie umyť vodou a obal so zvyškom výrobku dobre uzatvoriť.

#### **VÝDATNOSŤ:**

3-5 m<sup>2</sup>/kg

#### **RIEDIDLO:**

Riedenie nie je potrebné.

#### **BALENIE:**

1 kg / 25 kg



## II. OCHRANA DREVA

### 2.1. IMPREGNÁCIE

# FERMEŽ ĽANOVÁ

EU VOC

#### POUŽITIE:

FERMEŽ ĽANOVÁ sa používa ako impregnačný a náterový prostriedok na drevo, ako pojivo pri výrobe iných náterových hmôt a pod.

#### VÝDATNOSŤ:

Podľa nasiakavosti dreva.

#### BALENIE:

1 l / 5 l / 20 l



# ĽANOVÝ OLEJ

EU VOC

#### POUŽITIE:

ĽANOVÝ OLEJ sa používa ako náter na ochranu dreva a kameňa, pri výrobe náterových hmôt, maziva, mydla apod. Použitie na kozmetické, lekárske a potravinárske účely nie je dovolené.

#### VÝDATNOSŤ:

Podľa nasiakavosti dreva.

#### BALENIE:

1 l / 5 l / 20 l



## II. OCHRANA DREVA

### 2.2. ZÁKLADNÉ NÁTERY

# KEMOLUX

## základná olejová farba

EU VOC

2.2.1.

Na vzduchu schnúci alkydový náter na drevo je vyrobený na báze alkydových živíc a oleja.

#### POUŽITIE:

KEMOLUX základná olejová farba je tradičný základný náter na drevo pôvodne určený k ochrane stavebno-stolárskych výrobkov. Na nové povrchy je nutné najprv aplikovať impregnačný prostriedok na drevo (FERMEŽ). Olejový náter sa odporúča aplikovať štetcom v dvoch vrstvách v intervale 24 h. Pred aplikáciou vrchného náteru treba olejový náter opatrne obrúsiť. Ako vrchný náter odporúčame KEMOLUX email.

#### VÝDATNOSŤ:

V jednej vrstve 10 - 12 m<sup>2</sup>/ 1 liter.

#### ODTIEŇ:

Biely.

#### RIEDIDLO:

Syntetické riedidlo.

#### BALENIE:

0.75 l





## II. OCHRANA DREVA

### 2.2. ZÁKLADNÉ NÁTERY

# KEMOLUX

## ventilačný základ na drevo

EU VOC

Moderný, rýchlo schnúci alkydový náter, ktorý umožňuje schnutie (dýchanie) dreva a zabraňuje tak kondenzovaniu vlhkosti vo vnútri dreva.

#### POUŽITIE:

Používa sa ako náter alebo medzináter v systéme s KEMOLUX emailom. Vhodný je na nábytok a stavebno-stolárske výrobky. Nanáša sa štetcom, valčekom alebo striekaním v rozmedzí najmenej 16 hodín.

#### VÝDATNOSŤ:

10-12 m<sup>2</sup>/L v jednej vrstve, pri aplikácii na hladký povrch a hrúbke náterového filmu 30 µm.

#### ODTIEŇ:

BIELY

#### RIEDIDLO:

Syntetické riedidlo.

#### BALENIE:

0.75 l / 2.5 l / 18 l



## II. OCHRANA DREVA

### 2.2. ZÁKLADNÉ NÁTERY

# KEMOCEL

## nitro základná farba na drevo

2.2.3.

Je vyrobená na báze nitrocelulózy, syntetickej živice a organických rozpúšťadiel. Vyniká rýchlym zasychaním a dobrou priľnavosťou na podklad.

#### POUŽITIE:

Používa sa ako základný náter v systéme s Kemocel NC lakmi na povrchovú úpravu nábytku a ďalších drevených predmetov. Nanášame štetcom alebo striekaním na suchý, očistený a obrúsený drevený povrch v jednej alebo dvoch vrstvách. Dá sa obrúsiť už po 30 minútach. Striekaním sa obvykle nanáša v dvoch vrstvách v časovom intervale 5-10 minút. Výrobok používajte iba v dobre vetraných miestnostiach!

#### VÝDATNOSŤ:

V jednej vrstve 7 - 8 m<sup>2</sup>/ 1 l pri hrúbke suchého filmu 30 µm.

#### ODTIEŇ:

BIELY

#### RIEDIDLO:

Univerzálne nitro riedidlo.

#### BALENIE:

0.75 l / 18 l



## II. OCHRANA DREVA

### 2.2. ZÁKLADNÉ NÁTERY

# KEMOCEL

## nitro základná farba pre suché brúsenie

Je vyrobený na báze nitrocelulózy, syntetickej živice a organických rozpúšťadiel. Vyniká rýchlym schnutím a dobrou priľnavosťou na podklad.

#### POUŽITIE:

Používa sa ako základný náter v systéme s KEMOCEL NC lakom pre bezfarebné lakovanie nábytku a ďalších drevených predmetov. Aplikujeme ho štetcom či striekaním na suchý, očistený a obrúsený drevený povrch v jednej alebo dvoch vrstvách. Možno ho brúsiť už po 30 minútach. Striekaním sa obvykle aplikuje v dvoch vrstvách v časovom intervale 5 - 10 minút. Výrobok používajte len v dobre vetraných miestnostiach!

#### VÝDATNOSŤ:

V jednej vrstve 7 - 8 m<sup>2</sup> / 1 liter podľa druhu a stupňa úpravy.

#### ODTIEŇ:

Bezfarebný.

#### RIEDIDLO:

Univerzálne nitro riedidlo.

#### BALENIE:

0.75 l / 2.5 l / 18 l





## II. OCHRANA DREVA

### 2.3. LAZÚROVÉ NÁTERY

# LAZURIT

## tenkovrstvová lazúra na drevo

EU VOC

2.3.1.

LAZURIT je priehľadný ochranný a dekoratívny náter na drevo, pre vonkajšie i vnútorné použitie. Je vyrobený na báze vysoko kvalitného alkydové pojiva, pigmentov a ďalších zložiek, ktoré chránia drevo pred poveternostným vplyvom. Dodáva vzhľad exotických drevín, pričom štruktúra dreva zostáva viditeľná.

#### POUŽITIE:

LAZURIT sa používa na ochranu drevených povrchov vo vnútri aj vonku. Je mimoriadne vhodný na dvere, fasádne a vnútorné obklady, drevostavby, zábradlia a pod. Pri použití vonku je dôležité použitie impregnácie LAZURIT. Nové drevo musí byť pred aplikáciou suché (max. 18% vlhkosti). Staré a pevné vrstvy lazúr je potrebné pred nanášaním zdrsniť brúsny papierom. Iné typy náterov (napr. olejové syntetické), by mali byť dokonale odstránené. Aplikáciu je možné prevádzať v 1-3 vrstvách, v závislosti od zaťaženia povrchu a od požadovaného odtieňa.

#### VÝDATNOSŤ:

10 - 11 m<sup>2</sup>/l, v jednej vrstve, v závislosti od nasiakavosti a drsnosti podkladu.

#### SYSTÉM / DREVO:

1x LAZURIT impregnácia + 2-3x LAZURIT

#### ODTIEŇ:

14 odtieňov podľa vzorkovnice CHROMOS-SVJETLOST.

#### RIEDIDLO:

Riedenie nie je nutné.

#### BALENIE:

0.75 l / 4 l / 18 l / 200 l



## II. OCHRANA DREVA

### 2.3. LAZÚROVÉ NÁTERY

2.3.1.

# LAZURIT

EU VOC

ODTIEŇ:

01 BIELY

08 MAHAGÓN

02 BEZFAREBNÁ

09 TEAK

03 JEDĽA

10 ZELENÁ

04 BUK

11 OLIVA

05 DUB

12 ORECH

06 BOROVICA

13 PALISANDER

07 SMREKOVEC

14 EBEN

\*VZORKOVNICA JE LEN INFORMAČNÁ

## II. OCHRANA DREVA

### 2.3. LAZÚROVÉ NÁTERY

# ULTRATON

EU VOC

2.3.2.

ULTRATON je transparentný, vysoko kvalitný hrubovrstvový náter, ktorý zušľachťuje povrch dreva a dodáva mu plný vzhľad. Štruktúra dreva pritom zostane viditeľná a prirodzená. Obsahuje UV filtre, ktoré chránia drevo pred degradáciou spôsobenou UV žiarením a poveternostnými vplyvmi. Je určený pre všetky druhy mäkkého aj tvrdého dreva a keďže neobsahuje biocidy, možno ho použiť aj vo vnútri. Pri použití vonku alebo vo vlhkých priestoroch je dôležité použitie impregnácie LAZURBASE (pre svetlé odtiene) alebo KEMOCID impregnácie (pre tmavé odtiene). Trvanlivosť náteru závisí od typu dreva, spôsobu aplikácie a od vystavenia poveternostným vplyvom.

#### POUŽITIE:

Pred použitím je potrebné ULTRATON dokonale premiešať! Jednoducho sa nanáša na suchý, čistý povrch štetcom, valčekom alebo striekaním v 2-3 vrstvách, v závislosti od požadovanej intenzity odtieňa a vystavenia poveternostným vplyvom. Povrch dreva musí byť dostatočne napustený. Interval medzi nátermi je min. 16 hod. Aplikácia pri teplote pod 5°C sa neodporúča.

#### VÝDATNOSŤ:

13-15 m<sup>2</sup>/l, v dvoch vrstvách, v závislosti od nasiakavosti a drsnosti podkladu.

#### ODTIEŇ:

14 odtieňov podľa vzorkovnice CHROMOS-SVJETLOST.

#### RIEDIDLO:

Riedenie nie je potrebné.

#### BALENIE:

0.75 l / 2.5 l / 4 l / 18 l





## II. OCHRANA DREVA

### 2.3. LAZÚROVÉ NÁTERY

# ULTRATON

EU VOC

ODTIEŇ:

01 BIELY

08 MAHAGÓN

02 BEZFAREBNÁ

09 TEAK

03 JEDĽA

10 ZELENÁ

04 BUK

11 OLIVA

05 DUB

12 ORECH

06 BOROVICA

13 PALISANDER

07 SMREKOVEC

14 EBEN

\*VZORKOVNICA JE LEN INFORMAČNÁ

## II. OCHRANA DREVA

### 2.3. LAZÚROVÉ NÁTERY

# ULTRATOP

EU VOC

2.3.3.

ULTRATOP je mimoriadna hrubovrstvá lazúra, určená k ochrane a dekorácii tvrdého aj mäkkého dreva. Vzhľadom na obsah UV filtrov je účinný pri ochrane pred UV žiarením. Vodu odpudivé látky zabraňujú prenikaniu vody do drevných pórov a tým je obmedzené napúčanie dreva a vznik trhlín. Pri povrchoch, ktorým hrozí napadnutie mikroorganizmami odporúčame použitie jednej vrstvy LAZURBASE impregnácie (pre svetlé odtiene ULTRATOP) alebo KEMOCID impregnácie - zelená (pre tmavé odtiene). ULTRATOP neobsahuje biocidy, takže môže byť použitý v interiéri.

#### POUŽITIE:

Pred použitím je potrebné ULTRATOP dokonale premiešať! Jednoducho sa nanáša na suchý, čistý povrch štetcom, valčekom alebo striekaním v 2-3 vrstvách, v závislosti od požadovanej intenzity odtieňa a vystavenia poveternostným vplyvom. Pre vonkajšie povrchy odporúčame 2-3 vrstvy, pre vnútorné 1-2 vrstvy. V závislosti od podmienok pri aplikácii sa interval medzi nátermi pohybuje od 12 po 24 hodín. Aplikácia pri teplote pod 5°C sa neodporúča.

#### VÝDATNOSŤ:

13-15 m<sup>2</sup>/l, v dvoch vrstvách, v závislosti od nasiakavosti a drsnosti podkladu.

#### ODTIEŇ:

14 odtieňov podľa vzorkovnice CHROMOS-SVJETLOST.

#### RIEDIDLO:

Riedenie nie je potrebné.

#### BALENIE:

0.75 l / 2.5 l / 4 l / 18 l



## II. OCHRANA DREVA

### 2.3. LAZÚROVÉ NÁTERY

2.3.3.

# ULTRATOP

EU VOC

ODTIEŇ:

01 BIELY

08 MAHAGÓN

02 BEZFAREBNÁ

09 TEAK

03 JEDĽA

10 ZELENÁ

04 BUK

11 OLIVA

05 DUB

12 ORECH

06 BOROVICA

13 PALISANDER

07 SMREKOVEC

14 EBEN

\*VZORKOVNICA JE LEN INFORMAČNÁ



## II. OCHRANA DREVA

### 2.3. LAZÚROVÉ NÁTERY

# ULTRATON OIL

EU VOC

2.3.4.

ULTRATON OIL je náter pre vnútorné aj vonkajšie drevené povrchy. Je ideálny pre ochranu oplotení, dreveného nábytku, terás, drevených obkladov na stenách a stropoch. Chráni drevo pred degradáciou spôsobenou UV žiarením, poveternostnými vplyvmi, hubami a plesňami.

#### POUŽITIE:

Pred použitím je potrebné ULTRATON OIL dokonale premiešať! Nanáša sa štetcom, valčekom alebo hubou v 2-3 vrstvách, v závislosti od požadovanej intenzity odtieňa a vystavenia poveternostným vplyvom. Drevený povrch musí byť suchý (vlhkosť dreva max.18%). Staré nátery musia byť odstránené na čisté drevo. Náter je suchý na prach po cca. 3 hodinách, ďalšia vrstva nasleduje po min. 16 hodinách.

#### VÝDATNOSŤ:

5 – 11 m<sup>2</sup> /l , v dvoch vrstvách, v závislosti od nasiakavosti a drsnosti podkladu.

#### ODTIEŇ:

14 odtieňov podľa vzorkovnice CHROMOS-SVJETLOST.

#### RIEDIDLO:

Riedenie nie je potrebné.

#### BALENIE:

0.75 l / 2.5 l / 5 l



## II. OCHRANA DREVA

### 2.3. LAZÚROVÉ NÁTERY

2.3.4.

# ULTRATON OIL

EU VOC

ODTIEŇ:

01 BIELY

08 MAHAGÓN

02 BEZFAREBNÁ

09 TEAK

03 JEDĽA

10 ZELENÁ

04 BUK

11 OLIVA

05 DUB

12 ORECH

06 BOROVICA

13 PALISANDER

07 SMREKOVEC

14 EBEN

\*VZORKOVNICA JE LEN INFORMAČNÁ

## II. OCHRANA DREVA

### 2.4. KRYCIE NÁTERY NA DREVO

# LODNÝ LAK

EU VOC

2.4.1.

LODNÝ LAK je na vzduchu schnúci výrobok, vyrobený na báze alkydových živíc. Používa sa vonku aj vo vnútri, na plochy nad čiarou ponoru.

#### POUŽITIE:

Slúži ako vrchný náter pre nové aj staré povrchy dreva, ktoré nie sú pod čiarou ponoru. Je transparentný, takže prirodzená štruktúra dreva zostáva viditeľná. Nové drevo musí byť pre aplikáciu upravené vhodnou impregnáciou a obrúsené. Aplikuje sa štetcom alebo striekaním. Odporúča sa použitie niekoľkých vrstiev v rozmedzí 16 hodín, maximálne však 14 dní. Ak je tento čas dlhší, je potrebné povrch pred aplikáciou ďalšej vrstvy prebrúsiť, pre zlepšenie adhézie.

#### VÝDATNOSŤ:

9-11 m<sup>2</sup>/ l, v dvoch vrstvách, v závislosti od nasiakavosti a drsnosti podkladu, pri hrúbke mokrého filmu 30 µm.

#### ODTIEŇ:

Bezfarebný.

#### RIEDIDLO:

Syntetické riedidlo.

#### BALENIE:

0.2 L / 0.75 L / 2.5 L / 18 L





# AQUAMAESTRO



# AQUAMAESTRO 2K PU lak na parkety

EU VOC

2.5.1.

AQUAMAESTRO 2K PU je dvojkomponentový, polyuretánový, vodou riediteľný, bezfarebný lak pre ochranu a dekoráciu parkiet a iných druhov drevených povrchov.

## POUŽITIE:

Pred použitím laku je potrebné povrch správne pripraviť. Povrch parkiet musí byť suchý, odmastený, čistý a obrúsený (brúsny papier č. 150). Po brúsení je potrebné povrch odprášiť. Pred použitím náter dôkladne premiešať. Miešanie vykonáme v čistej a suchej plastovej nádobe a v pomere lak: tužidlo = 10: 1 (AQUAMAESTRO 2K PU lak na parkety: AQUAMAESTRO tužidlo pro 2k pu lak).

Zmes musí byť homogénna a necháme ju odstáť 15 minút, potom ju znova premiešame a pred použitím podľa potreby precedíme. Zmes je použiteľná 6-8 hodín. Aplikovať štetcom či špeciálnym valčekom v 3 vrstvách (v intervale medzi nátermi 4 h) na suché, obrúsené a odprášené parkety. Pre medzivrstvové brúsenie použiť brúsny papier č. 240-320. Po parketách možno chodiť 24-48 hodín po nanosení vrchnej vrstvy laku. Po skončení práce náradie umyť vodou. Obal so zvyškom laku a tužidla je nutné uzavrieť ihneď po použití, aby sme zabránili vniknutiu vzdušnej vlhkosti. Pre rýchlejšiu ochranu povrchu parkiet a lepšiu vzhľad odporúčame AQUAMAESTRO akrylátový základný lak.

## VÝDATNOSŤ:

V jednej vrstve 10 m<sup>2</sup> / 1 liter.

## BALENIE:

komplety na: 18 m<sup>2</sup>  
jednotlivé balenie:  
0.5 l / 5 l





# MAESTRO PROGRAM

## PRACOVNÉ PODMIENKY, ABY NEDOCHÁDZALO K CHYBÁM PRI LAKOVANÍ PARKET

- I** 1. vlhkosť poteru 1,5-2,0 % / vlhkosť parkiet 8-10 % / relatívnu vlhkosť vzduchu (65} 5 %) / teplota vzduchu 18-22 ° C
- II** 2. rešpektovanie pomeru tuženia  
3. rešpektovanie intervalu medzi nátermi
- III** 4. zabrániť prievanu  
5. nepoužívať nekompatibilné materiály (nitro, kyselinové, vodné, alkydové)  
6. čistý a suchý podklad
- IV** 7. použitie vhodného náradia  
8. rešpektovanie času na vytvrdenie zmesi laku a tužidla  
9. aplikovanie laku v rovnomernej vrstve a v rovnakom smere  
10. náradie a ruky umyť MAESTRO prostriedkom na umývanie



## II. OCHRANA DREVA

### 2.6. MAESTRO PROGRAM

#### MAESTRO SYSTÉMY:

- I** MAESTRO lak na parkety 3× (valček)
  
- II** MAESTRO impregnácia 1× (valček) alebo 2× (hladidlo)  
MAESTRO lak na parkety 2× (valček)
  
- III** MAESTRO impregnácia 1× (valček) alebo 2× (hladidlo)  
MAESTRO lak na parkety 1× (valček)  
MAESTRO gél na škáry 1× (hladidlo)  
MAESTRO lak na parkety 1× (valček)
  
- IV** MAESTRO impregnácia 1× (valček) 2× (hladidlo)  
MAESTRO lak na parkety 2× (valček)  
MAESTRO gél na škáry 1× (hladidlo)  
MAESTRO lak na parkety 1× (valček)

## II. OCHRANA DREVA

### 2.6. MAESTRO PROGRAM

# MAESTRO

## impregnácia

EU VOC

- rýchloschnúci jednozložkový náter na báze vysoko kvalitných modifikovaných väzív
- základná vrstva v systéme povrchovej úpravy parkiet
- bráni (zmenšuje) zmenám farby dreva po lakovaní
- hodvábnny lesk a plnosť filmu
- neriedi sa
- rýchle schnutie (pri aplikácii hladidlom 15-30 min a štetcom či valčekom 60-120 min)
- suchá vrstva impregnácie sa nebrúsi
- zrýchľuje systém práce pri povrchovej ochrane parkiet
- umožňuje aplikáciu kompletného systému v 2 dňoch

#### PRÍPRAVA PODKLADU:

Podklad je potrebné strojne obrúsiť, zo starého podkladu odstránime vosk a dôkladne ho prebrúsime, záverečné brúsenie vykonáme brúsnym papierom č. 150. Brúsny prach odstránime vysávačom. Podklad musí byť suchý, odmasteným, čistý.

#### PRÍPRAVA ZMESI:

Pred použitím dôkladne premiešať.

#### SPÔSOB APLIKÁCIE:

Aplikuje sa štetcom, špeciálnym valčekom s krátkym vlasom alebo hladidlom v 1 alebo 2 vrstvách.

#### VÝDATNOSŤ:

8 - 12 m<sup>2</sup> / l podľa spôsobu aplikácie a nasiakavosti podkladu.

#### BALENIE:

V komplete polomatného a matného laku na parkety: 1.45 l / 2.9 l

jednotlivo: 1 l / 4 l / 10 l



## II. OCHRANA DREVA

### 2.6. MAESTRO PROGRAM

# MAESTRO

## tekutina na tmelenie

EU VOC

2.6.2.

- rýchloschnúca tekutina na báze modifikovaných väzív v organických rozpúšťadlách
- k vyplneniu škár, menších poškodení a nerovných častí podkladov v systéme ochrany parkiet

#### PRÍPRAVA PODKLADU:

Podklad musí byť suchý (vlhkosť do 2 %), čistý a obrúsený brúsnyim papierom č. 60-80.

#### PRÍPRAVA ZMESI:

Tekutinu dôkladne premiešame. Pridáme drevený prach z parkiet, ktoré upravujeme.

#### SPÔSOB APLIKÁCIE:

Aplikuje sa rovnomerne hladidlom v jednej či dvoch vrstvách podľa veľkosti škár. Rýchlo zasychá. Zaschnutú vrstvu jemne obrúsime brúsnyim papierom č. 80-100.

#### VÝDATNOSŤ:

8 - 15 m<sup>2</sup> / l podľa povrchu.

#### BALENIE:

1 l / 4 l / 10 l





## II. OCHRANA DREVA

### 2.6. MAESTRO PROGRAM

# MAESTRO

## prostriedok na umývanie

EU VOC

- zmes organických rozpúšťadiel
- číra, bezfarebná tekutina na umývanie rúk a náradia po použití MAESTRO výrobného programu

#### BALENIE:

v komplete s lesklým lakom na parkety: 1.45 l  
jednotlivo: 1 l / 4 l / 10 l



# MAESTRO

## spomaľovač

EU VOC

- zmes organických rozpúšťadiel
- číra, bezfarebná tekutina na riedenie MAESTRO laku na parkety polomatného / matného pre spomalenie počiatočného zasychania a pre lepšie rozlievanie

#### BALENIE:

1 l / 5 l



## II. OCHRANA DREVA

### 2.6. MAESTRO PROGRAM

# MAESTRO

## gél na škáry

EU VOC

2.6.5.

- rýchloschnúci jednozložkový náter na báze vysoko kvalitných modifikovaných väzív
- na vyplňovanie pórov a defektov na drevenom povrchu
- vyrovnávacia vrstva pred aplikáciou vrchnej vrstvy MAESTRO laku na parkety
- zabraňuje (zmenšuje) zmenám farby dreva po lakovaní
- hodvábny lesk a plnosť filmu
- zväčšuje odolnosť voči opotrebovaniu a dodáva lakovanému povrchu bohatší vzhľad
- neriedí sa
- rýchle schnutie (15-30 min)
- suchá vrstva gélu sa nebrúsi
- zrýchľuje postup práce pri povrchovej úprave parkiet
- umožňuje aplikáciu kompletného systému v 2 dňoch

#### PRÍPRAVA PODKLADU:

Používa sa ako základný náter v systéme s KEMOCEL NC lakmi pre transparentnú povrchovú úpravu nábytku a ďalších drevených predmetov. Gél sa používa ako medzivrstva pred aplikáciou vrchnej vrstvy MAESTRO laku na parkety. Podklad (parkety) musí byť suchý, odmastené, prebrúsený (brúsny papierom č. 150) a čistý. Povolená vlhkosť parkiet: 8-10 %. Zaschnutá vrstva gélu na parkety sa nebrúsi.

#### VÝDATNOSŤ:

15-20 m<sup>2</sup>/l.

#### BALENIE:

1 l / 5 l / 10 l



## II. OCHRANA DREVA

### 2.6. MAESTRO PROGRAM

# MAESTRO 2K PU lak na parkety / LESKLÝ

EU VOC

- bezfarebný dvojzložkový lak na báze polyuretánových väzív v organických rozpúšťadlách
- vyniká vysokou tvrdosťou, dlhodobou trvanlivosťou a odolnosťou voči opotrebeniu a nea gresívny chemikáliám
- vysoký lesk (2K PU 98-100 %) a plnosť filmu
- pre ochranu a dekoráciu parkiet a iných drevených povrchov
- neriedi sa

#### PRÍPRAVA PODKLADU:

Podklad strojne prebrúsiť, zo starých parkiet odstrániť vosk. Závěrečné brúsenie vykonať brúsnym papierom č. 150. Prach po brúsení odstrániť vysávačom, podklad musí byť suchý a čistý.

#### PRÍPRAVA ZMESI:

Každú zložku pred použitím dôkladne premiešať. Pomer tuženie MAESTRO tužidlom pre lak na parkety lesklý 1: 1, zmes zjednotiť a po 15 minútach ju aplikovať na podklad. Čas pre vytvrdnutie zmesi je 6-8 hodín.

#### SPÔSOB APLIKÁCIE:

Aplikuje sa štetcom, špeciálnym valčekom s krátkym vlasom alebo striekaním v 2-3 vrstvách. Odporúčame ho aplikovať na MAESTRO impregnáciu či MAESTRO gél na škáry, možno ho aplikovať aj priamo na drevo. Jednotlivé vrstvy sa aplikujú v časovom intervale 24 hodín. Medzivrstvové náterové brúsenie brúsnym papierom č. 150.

#### VÝDATNOSŤ:

V jednej vrstve cca 10 m<sup>2</sup> / 1 liter.

#### BALENIE:

komplety na: 10 m<sup>2</sup> / 20 m<sup>2</sup>  
jednotlivé balenie:  
1 l / 2.5 l / 4 l / 10 l / 20 l





## II. OCHRANA DREVA

### 2.6. MAESTRO PROGRAM

# MAESTRO 2K PU lak na parkety / POLOMATNÝ

EU VOC

2.6.7.

- bezfarebný dvojzložkový lak na báze polyuretánových väzív v organických rozpúšťadlách s osobitnými prísadami
- vyniká vysokou tvrdosťou, dlhodobou trvanlivosťou a odolnosťou voči opotrebeniu a neagresívnym chemikáliám
- hodvábný lesk (60-80 %) a plnosť filmu
- pre ochranu a dekoráciu parkiet a iných drevených povrchov
- neriedi sa
- pri aplikácii poslednej vrstvy je potrebné do zmesi pridať do 10 % MAESTRO spomaľovača.

#### PRÍPRAVA PODKLADU:

Podklad strojne prebrúsiť, zo starých parkiet odstrániť. Záverečné brúsenie vykonať brúsnym papierom č. 150. Prach po brúsení odstrániť vysávačom, podklad musí byť suchý a čistý.

#### PRÍPRAVA ZMESI:

Každú zložku pred použitím dôkladne premiešať. Pomer tuženia MAESTRO tužidlom pre lak na parkety matný / polomatný 1: 1, zmes zjednotiť a po 15 minútach ju aplikovať na podklad. Čas pre vytvrdnutie zmesi je 6-8 hodín.

#### SPÔSOB APLIKÁCIE:

Natiera sa špeciálnym valčekom s krátkym vlasom. Odporúčame ho aplikovať na MAESTRO impregnáciu či MAESTRO gél na škáry, možno ho aplikovať aj priamo na drevo. Jednotlivé vrstvy sa natierajú v časovom intervale 24 hodín. Brúsenie medzi vrstvami brúsnym papierom č. 150.

#### VÝDATNOSŤ:

V jednej vrstve cca 10 m<sup>2</sup> / 1 liter.

#### BALENIE:

komplety na: 15 m<sup>2</sup> / 30 m<sup>2</sup>  
jednotlivé balenie:  
1 l / 2.5 l / 4 l / 10 l



## II. OCHRANA DREVA

### 2.6. MAESTRO PROGRAM

# MAESTRO 2K PU

## lak na parkety / MATNÝ

EU VOC

- bezfarebný dvojzložkový lak na báze polyuretánových väzív v organických rozpúšťadlách s osobitnými prísadami
- vyniká vysokou tvrdosťou, dlhodobou trvanlivosťou a odolnosťou voči opotrebeniu a neagresívnym chemikáliám
- matný povrch (20-40 %) a plnosť filmu
- pre ochranu a dekoráciu parkiet a iných drevených povrchov
- neriedi sa
- pri aplikácii poslednej vrstvy je potrebné do zmesi pridať do 10 % MAESTRO spomaľovača.

#### PRÍPRAVA PODKLADU:

Podklad strojne prebrúsiť, zo starých parkiet odstrániť vosk. Záverečné brúsenie vykonať brúsnym papierom č. 150. Prach po brúsení odstrániť vysávačom, podklad musí byť suchý a čistý.

#### PRÍPRAVA ZMESI:

Každú zložku pred použitím dôkladne premiešať. Pomer tuženia MAESTRO tužidlom pre lak na parkety matný / polomatný 1: 1, zmes zjednotiť a po 15 minútach ju aplikovať na podklad. Čas pre vytvrdenie zmesi je 6-8 hodín.

#### SPÔSOB APLIKÁCIE:

Natiera sa špeciálnym valčekom s krátkym vlasom. Odporúčame ho aplikovať na MAESTRO impregnáciu či MAESTRO gél na škáry, možno ho aplikovať aj priamo na drevo. Jednotlivé vrstvy sa natierajú v časovom intervale 24 hodín. Brúsenie medzi vrstvami brúsnym papierom č. 150.

#### VÝDATNOSŤ:

V jednej vrstve 10 m<sup>2</sup> / 1 liter.

#### BALENIE:

komplety na: 15 m<sup>2</sup> / 30 m<sup>2</sup>  
jednotlivé balenie:  
1 l / 2.5 l / 4 l / 10 l



## II. OCHRANA DREVA

### 2.6. MAESTRO PROGRAM

# MAESTRO 2K PU

## lak pre športové haly SD / MATNÝ

EU VOC

2.6.9.

- bezfarebný dvojzložkový lak na báze polyuretánových väzív v organických rozpúšťadlách s osobitnými prísadami
- vyniká vysokou tvrdosťou, dlhodobou trvanlivosťou a odolnosťou voči opotrebeniu a jemným chemikáliám.
- Je protišmykový
- matný povrch (20-40 %), bráni odrazom svetla
- neriedi sa

#### PRÍPRAVA PODKLADU:

Podklad (parkety) musí byť suchý a čistý a obrúsený brúsnym papierom č. 150.

#### PRÍPRAVA ZMESI:

Každú zložku pred použitím dôkladne premiešať. Pomer tuženia MAESTRO tužidlom SD 1: 1, zmes zjednotiť a po 15 minútach ju aplikovať na podklad. Čas pre vytvrdenie zmesi je 6-8 hodín.

#### SPÔSOB APLIKÁCIE:

Natierajú sa špeciálnym valčekom s krátkym vlasom. Odporúčame ho aplikovať na MAESTRO impregnáciu či MAESTRO gél na škáry, možno ho aplikovať aj priamo na drevo. Jednotlivé vrstvy sa natierajú v časovom intervale 24 hodín. Brúsenie medzi vrstvami brúsnym papierom č. 150. Pri aplikácii poslednej vrstvy je potrebné do zmesi pridať do 10 % MAESTRO spomaľovača.

#### VÝDATNOSŤ:

V jednej vrstve 10 m<sup>2</sup> / 1 liter.

#### BALENIE:

10 l





## II. OCHRANA DREVA

### 2.6. MAESTRO PROGRAM

# MAESTRO

## impregnácia na betón

EU VOC

- jednozložková impregnácia na cementové potery a betónové podklady
- používa sa pred lepením parkiet
- spája slabo držiace častice a znižuje prašnosť
- znižuje nasiakavosť podkladu, dodatočne ho spevní a zvýši pevnosť lepeného spoja
- znižuje spotrebu lepidla
- za bežných pracovných podmienok zasychá za 2-4 hodiny (vytvrdzuje vzdušnou vlhkosťou)

#### PRÍPRAVA PODKLADU:

Podklad, na ktorý výrobok nanášame, musí byť suchý (vlhkosť do 2 %), rovný a čistý.

#### PRÍPRAVA ZMESI:

Pred použitím dôkladne premiešať.

#### SPÔSOB APLIKÁCIE:

Aplikuje sa štetcom alebo valčekom v jednej vrstve.

#### VÝDATNOSŤ:

0.18 - 0.22 m<sup>2</sup>/kg

#### RIEDIDLO:

Neriedi sa.

#### BALENIE:

5 l



## II. OCHRANA DREVA

### 2.6. MAESTRO PROGRAM

# MAESTRO

## PU primer

EU VOC

2.6.11.

MAESTRO PU primer je jednozložkový impregnačný náter na spevnenie poréznych, prašných a vlhkých betónových podkladov pred prácu MAESTRO 2K PU lepidlom na parkety.

#### POUŽITIE:

Pred aplikáciou je potrebné MAESTRO PU primer dôkladne premiešať. Natierame ho štetcom v 1-2 vrstvách podľa nasiakavosti podkladu bez riedenia. Ďalšia vrstva sa natiera až potom, keď je predchádzajúca úplne suchá. MAESTRO PU primer neodporúčame aplikovať pri teplote pod +10 °C. Po skončení práce je potrebné obal so zvyškom obsahu dobre zavrieť, pretože výrobok reaguje na vlhkosť vzduchu.

#### VÝDATNOSŤ:

Odprášenie podkladu: 0,1 - 0,15 l / m<sup>2</sup>

Spevnenie podkladu: 0,2 - 0,25 l / m<sup>2</sup>

#### BALENIE:

5 l



## II. OCHRANA DREVA

### 2.6. MAESTRO PROGRAM

# MAESTRO

## lepidlo na parkety

EU VOC

#### PRÍPRAVA PODKLADU:

Podklad musí byť suchý (vlhkosť 2 %), rovný, hladký a úplne zbavený prachu, masťôť a natretý MAESTRO primerom na poter.

#### APLIKÁCIE:

Aplikuje sa rovnomerne pomocou hladidla v hrúbke vrstvy cca. 1 mm. Zaschne už za pár hodín, ďalšia úprava sa však odporúča až po 24 hodinách, konečnú pevnosť dosiahne po 48 hodinách.

#### VÝDATNOSŤ:

1.2-2 m<sup>2</sup>/kg

### - KLASIK:

MAESTRO lepidlo na parkety - KLASIK na báze vodnej disperzie polyvinylacetátu na lepenie klasických parkiet na betónové, drevené a podobné podklady.

#### BALENIE:

4 kg / 25 kg

### - NA LAMELOVÉ PARKETY:

MAESTRO lepidlo na lamelové parkety je vyrobené na báze vodnej disperzie polyvinylacetátu a používa sa na lepenie klasických a lamelových parkiet na betónové, drevené a podobné podklady.

#### BALENIE:

4 kg / 25 kg





## II. OCHRANA DREVA

### 2.6. MAESTRO PROGRAM

# MAESTRO 2K PU

## lepidlo na parkety

EU VOC

2.6.13.

MAESTRO 2K PU LEPIDLO NA PARKETY je dvojzložkové polyuretánové lepidlo bez dodatku vody a rozpúšťadiel, určené na lepenie všetkých druhov parkiet, dlaždíc z prírodného kameňa, keramických dlaždíc a kovov na nasiakavé i nenasiakavé betónové, drevené a iné podklady. Zmes je odolná voči vode a zvýšenej teplote.

#### PRÍPRAVA PODKLADU:

Podklad, na ktorý sa výrobok aplikuje, musí byť suchý (vlhkosť 2 %), rovný, zbavený prachu a ostatných nečistôt a vopred natretý MAESTRO PU primerom. Prácu vykonávame pri teplote +15 °C až +25 °C, relatívnej vlhkosti 40-65 % a s parketami o vlhkosti 8-12 %.

#### APLIKÁCIE:

Zložky treba dávkovať v súlade s predpísaným pomerom miešania a dôkladne premiešať pomocou elektrickej miešačky (vrták so špirálovitým nastavcom) tak dlho, až sa zmes zjednotí. Pripravenú zmes aplikujte na betónové podklady pomocou rebrového hladidla B3 či B11. Parketové elementy tlakom či jemnými údermi pokladajte na čerstvú lepiacu zmes. Nástroje je potrebné po ukončení práce ihneď mechanicky očistiť, v prípade potreby možno použiť MAESTRO prostriedok na umývanie náradia.

#### VÝDATNOSŤ:

0.8-1.3 kg/m<sup>2</sup>.

#### BALENIE:

10,5 kg  
(9 + 1,5 kg)





# III. OSTATNÉ VÝROBKY

Kvalita a trvanlivosť.  
Nerozlučné spojenie.





# DRVOSPOJ

EU VOC

Drvospoj lepidlo na drevo je vyrobené na báze vodnej disperzie polyvinylacetátu.

### POUŽITIE:

Používa sa ako montážne lepidlo v nábytkárstve, stavebnom priemysle a pre lepenie všetkých druhov dreva. Najlepších výsledkov dosiahneme, ak je teplota lepidla, dreva a priestoru medzi +14 °C a +30 °C. Na čistý a suchý podklad zbavený prachu sa aplikuje pomocou hladidla, strojne či ručne. Styčné plochy je potreba držať pod tlakom 15-30 minút.

### SPOTREBA:

150-200 g/m<sup>2</sup> podľa drsnosti podkladu.  
Nesmie zmrznúť.

### ASORITMAN:

BIELY

### BALENIE:

0.1 kg / 0.6 kg / 1 kg / 20 kg





# IV. AQUALUX PROGRAM





Cieľom súčasných trendov je zníženie obsahu škodlivých látok a ochrana zdravia. Preto sme vytvorili skupinu výrobkov AQUALUX. Vyjadrujeme tak svoj záujem o zdravie našich zákazníkov.



## IV. AQUALUX PROGRAM

4.1.

# AQUALUX

## základná farba na drevo

EU VOC

AQUALUX základná farba na drevo sa používa ako základ farba na všetky druhy dreva pred použitím AQUALUX emailu. Je vyrobený z vysoko kvalitných surovín a pigmentov

VÝROBOK JE:

- ekologicky šetrný
- nejedovatý
- ľahko brúsiteľný

**POUŽITIE:**

Drevený podklad musí byť suchý, jemne obrúsený a zbavený prachu. Neodporúčame aplikáciu na priamom slnku a pod + 10 °C. Pred použitím je potrebné farbu dôkladne premiešať! Aplikuje sa štetcom či valčekom. Neriedi sa, výrobok však možno podľa potreby rozriediť vodou z vodovodu (max. 5 %). Pri aplikácii striekaním, je ho potrebné rozriediť do viskozity 25 - 30 s podľa 4DIN 53211.

**VÝDATNOSŤ:**

V jednej vrstve 10 - 14 m<sup>2</sup> / 1 liter.

**SYSTÉM:**

1. AQUALUX základná farba na drevo;
2. AQUALUX email

**ODTIEŇ:**

BIELY

**INTERVAL MEDZI NÁTERMI:**

2 - 3 hodiny. Po skončení práce náradie umyjeme vodou.

**BALENIE:**

0.75 l / 18 l





## IV. AQUALUX PROGRAM

# AQUALUX

## základná farba na kov

EU VOC

4.2.

AQUALUX základná farba na kov je antikorózný náter na kov na báze vysoko kvalitných surovín a antikorózných pigmentov. Aplikuje sa pred použitím AQUALUX emailu.

### VÝROBOK JE:

- ekologicky šetrný
- nejedovatý
- antikorózný

### POUŽITIE:

Podklad musí byť zbavený prachu, hrdze a mastnôt. Pred použitím je potrebné AQUALUX základnú farbu na kov dôkladne premiešať! Aplikuje sa štetcom či valčekom. Neriedi sa, výrobok však možno v prípade potreby zriediť vodou z vodovodu (max. 5 %). Pri aplikácii striekaním, je potrebné riedenie do viskozity 25 - 30 s podľa 4DIN 53211. Neodporúčame aplikáciu na silnom slnku a pod + 10 °C. Po skončení práce náradie umyjeme vodou.

### VÝDATNOSŤ:

V jednej vrstve 10 - 14 m<sup>2</sup> / 1 liter.

### SYSTÉM:

1. AQUALUX základná farba na kov;
2. AQUALUX email

### ODTIEŇ:

ČERVENÝ

ŠEDÝ

### INTERVAL MEDZI NÁTERMI:

2 - 3 hodiny. Po skončení práce náradie umyjeme vodou.

### BALENIE:

0.75 l / 5 l / 18 l



## IV. AQUALUX PROGRAM

4.3.

# AQUALUX

## email

EU VOC

AQUALUX email je vodou riediteľný vrchný náter na drevo a kov z vysoko kvalitných surovín a svetlostálych pigmentov.

### VÝROBOK JE:

- ekologicky šetrný
- nejedovatý
- nehorľavý
- odolný voči UV žiareniu a atmosférickým vplyvom

### POUŽITIE:

Pred použitím je email potreba dôkladne premiešať! Podklad musí byť čistý, suchý, zbavený prachu a mastnôt. Neodporúčame aplikovať na priamom slnku a pri teplotách pod + 10 °C. Pre ochranu dreva sa pred aplikáciou AQUALUX emailu na drevo odporúča použitie AQUALUX základnej farby na drevo, pre ochranu kovu je nutné použiť AQUALUX základné farby na kov. Náter sa aplikuje štetcom alebo valčekom. Neriedi sa, v prípade potreby možno riediť vodou z vodovodu max. 5 %. Pri aplikácii striekaním je potrebné riedenie do viskozity 25-30s podľa 4DIN 43211.

### VÝDATNOSŤ:

V jednej vrstve 10 - 14 m<sup>2</sup> / 1 liter.

### SYSTÉM / DREVO:

1. AQUALUX základná farba na drevo;
2. AQUALUX email

### SYSTÉM / KOV:

1. AQUALUX základná farba na kov;
2. AQUALUX email

### INTERVAL MEDZI NÁTERMI:

2-3 h.

### BALENIE:

0.75 l / 3 l / 5 l / 18 l





## IV. AQUALUX PROGRAM

# AQUALUX lazúra

EU VOC

4.4.

AQUALUX lazúra je vodou riediteľný transparentný náter pre ochranu a dekoráciu dreva. Obsahuje vysoko kvalitné suroviny a svetlostále pigmenty.

### POUŽITIE:

AQUALUX lazúra je vhodná pre všetky druhy dreva, pre prácu v interiéroch i exteriéroch. Pred použitím je lazúru potreba dôkladne premiešať! Aplikuje sa štetcom, valčekom alebo striekaním. Odporúčame aplikáciu 2-3 vrstiev podľa druhu a kvality dreva, požadovanej povrchovej úpravy a spôsobu aplikácie. Interval medzi nátermi je 2-3 hodiny. Pre objekty vystavené atmosférickým vplyvom je pred aplikáciou AQUALUX lazúry odporúčané použiť AQUALUX lazúrovú impregnáciu na drevo, fungicídno-insekticídny náter, chrániaci drevo pred plesňami, drevokaznými hubami a hmyzom. Neodporúčame aplikáciu na priamom slnku a pri teplotách pod + 10 °C. Po skončení práce náradie umyjeme vodou.

### VÝDATNOSŤ:

V jednej vrstve 10 - 17 m<sup>2</sup> / 1 liter.

### SYSTÉM / DREVO:

1. AQUALUX lazúrová impregnácia na drevo;
2. AQUALUX lazúra

### RIEDIDLO:

Riedenie nie je potrebné.

### BALENIE:

0.5 l / 0.75 l / 5 l / 18 l





## IV. AQUALUX PROGRAM

4.4.

# AQUALUX

## lazúra

EU VOC

ODTIEŇ:

01 BIELY

08 MAHAGÓN

02 BEZFAREBNÁ

09 TEAK

03 JEDĽA

10 ZELENÁ

04 BUK

11 OLIVA

05 DUB

12 ORECH

06 BOROVICA

13 PALISANDER

07 SMREKOVEC

14 EBEN

\*VZORKOVNICA JE LEN INFORMAČNÁ








# V. SKUPINA VÝROBKOV FASAVIT





A photograph of a modern, multi-story building facade. The building has a light grey or blue-grey exterior. Several windows with white frames are visible. A prominent feature is a balcony with a bright yellow railing. Below it, another balcony with a red railing is partially visible. The sky is clear and blue. A semi-transparent red banner is overlaid at the bottom of the image, containing white text.

**Celková energetická obnova budov či ich stavba zahŕňa energetické a ekologické riešenia s použitím trvanlivých materiálov a technológií. Zateplenie novej alebo staršej budovy predstavuje okrem iného aj zásahy do plášťa objektu, to je do samotnej fasády. Aplikáciou tepelného systému FASAVIT zaistíte tepelnú izoláciu Vášho objektu, dosiahnete vyššiu kvalitu bývania v priestore a priamo prispějete k zníženiu spotreby energie a produkcie škodlivých plynov do ovzdušia.**

## V. SKUPINA VÝROBKOV FASAVIT

# FINALTERM S

## lepidlo a stierkovacia hmota pre EPS polystyrénové platne a MW minerálnu vlnu

EU VOC

Profesionálne lepidlo na báze cementu, plnív a vhodných aditív. Je určené na lepenie, vyrovnávanie a vystužovanie tepelnoizolačných dosiek z expandovaného polystyrénu a minerálnej vlny na fasádach.

### POUŽITIE:

Lepidlo sa aplikuje pomocou zubatého oceľového hladidla či lakovnickej stierky pozdĺž okraja tepelnoizolačnej dosky v šírke 5 cm, do stredu dosky sa nanesú tri bodové nánosy lepidla s priemerom cca. 10-15 cm. Kontaktný povrch medzi doskami a podkladom musí činiť cca. 50 % plochy dosky. Čas schnutia lepidla pri bežných podmienkach (teplota vzduchu a podkladu +5 °C až +35 °C, relatívna vlhkosť vzduchu 40-50 %) je najmenej 2-3 dni, potom je povolené pripevnenie hmoždín. Po hmoždinách sa na tepelno-izolačnú dosku pomocou zubatého hladidla aplikuje lepidlo v hrúbke 2-3 mm. Do čerstvého lepidla sa vtláča sklotextilná sieťka s 10 cm prekryvaním a potom necháme povrch 24 hodín zaschnúť. Potom sa aplikuje ešte 1 vrstva lepidla, aby bol povrch jemne drsný bez trhlín a iných nepravidelností. Lepidlo necháme úplne zaschnúť. Nasleduje použitie základného náteru FASAVIT GRUND UNI a po 24 hodinách aplikujeme tenkovrstvovú fasádnú omietku či disperzný fasádny náter. Teplota počas práce nesmie byť nižšia ako +5 °C.

### SPOTREBA:

#### PRI LEPENÍ:

6 - 9 kg / m<sup>2</sup> len pri lepení tepelnoizolačných dosiek a 10-14 kg / m<sup>2</sup> pri lepení tepelnoizolačných dosiek + vyrovnanie v 2 vrstvách.

#### PRI VYROVNÁVANÍ:

4-5 kg / m<sup>2</sup> len pri vyrovnaní v dvoch vrstvách podľa štruktúry podkladu, na ktorý sa aplikuje prvá vrstva.

### ODTIEŇ:

ŠEDÝ

### BALENIE:

25 kg





## V. SKUPINA VÝROBKOV FASAVIT

# FASAVIT GRUND

Uni

EU VOC

5.2.

Univerzálny základný náter s kremičitým pieskom na všetky druhy podkladov pred aplikáciou akrylátových, silikátových a silikónových dekoratívnych tenkovrstvových omietok.

### OBLASTI POUŽITIA:

Používa sa pre všetky druhy minerálnych podkladov: vápenno-cementové a sadrové omietky, základné omietky tepelnoizolačných systémov, betón, vlákno cementové a sadrokartónové dosky a dobre priľnavé disperzné nátery. Nie je vhodný pre vápenné omietky a povrchy natreté olejovými a alkydovými nátermi.

### POUŽITIE:

Podklad musí byť pevný, suchý, hladký a čistý. Teplota vzduchu a podkladu musí byť pri aplikácii vyššia než +5 °C a nižšia ako +35 °C. Natiera sa v neriedenom stave a v jednej vrstve štetcom či valčekom s krátkym vlasom.

### VÝDATNOSŤ:

0.15 -0.20 kg/m<sup>2</sup>.

### ODTIEŇ:

Vyrába sa v bielej farbe, použitím tónovacieho systému TOP MIX "Chromos-Svjetlost" možno pripraviť aj veľké množstvo rôznych odtieňov. Odporúčame natónovať FASAVIT GRUND UNI do približne rovnakého odtieňa ako je odtieň omietky, ktorú budeme aplikovať.

### BALENIE:

5 kg / 18 kg



\* TOP MIX  
SYSTEM



## V. SKUPINA VÝROBKOV FASAVIT

# FASAVITPLAST

## mozaiková omietka

EU VOC

Dekoratívna omietka na báze akrylátových pojív a viacfarebného mramorového kameniva. Vhodná je pre úpravu vonkajších a vnútorných stavebných povrchov, najčastejšie podmuroviek. Ma hladkú štruktúru, je umývateľná a odolná voči UV žiareniu a atmosferickým vplyvom.

### OBLASTI POUŽITIA:

Používa sa pre všetky druhy dobre upravených stavebných podkladov: vápennocementové, cementové omietky, betón (starý najmenej 3 mesiace), sadro vápenné, základné omietky, v tepelno-izolačných systémoch v oblasti podmuroviek, vlákno cementové a sadrokartónové dosky, drevotrieska. Nepoužíva sa na trvalo vlhkých podkladoch, na zemi a akýchkoľvek vodorovných povrchoch. Nie je vhodná pre čisté vápenné a tepelno-izolačné omietky.

### SPÔSOB APLIKÁCIE:

Podklad musí byť suchý, pevný, hladký a čistý. Teplota vzduchu a podkladu musí byť pri aplikácii vyššia než +5 °C a nižšia ako +30 °C. Relatívna vlhkosť vzduchu nesmie prekročiť 80 %. Práca nesmie prebiehať v daždi, hmle a za silného vetra. Pred aplikáciou musíme FASAVITPLAST dôkladne premiešať elektrickou miešačkou. Je nutné natrieť základný náter FASAVIT GRUND UNI v odtieni Finalplastu 24 hodín pred aplikáciou omietky! Omietka sa aplikuje ručne pomocou hladidla z nerezovej ocele v hrúbke zrna a vyhladí sa, kým je ešte mokrá.

### VÝDATNOSŤ:

4,2 kg/m<sup>2</sup>

### ODTIEŇ:

Podľa vzorkovnice Chromos-Svjetlost.

### BALENIE:

25 kg





## V. SKUPINA VÝROBKOV FASAVIT

# FASAVITPLAST

## mozaiková omietka

EU VOC

5.3.

ODTIEŇ:



\*VZORKOVNICA JE LEN INFORMAČNÁ

## V. SKUPINA VÝROBKOV FASAVIT

# FASAVIT

## akrylátová omietka hladená

EU VOC

Tenkvrstvová omietka na báze akrylátových väzív. Používa sa pre ochranu a dekoráciu fasád a povrchov vnútorných stien. Má charakteristickú štruktúru, ktorej vzhľad závisí na spôsobe povrchovej úpravy. Je vodoodpudivá, odolná voči UV žiareniu a atmosférickým vplyvom. Vďaka špeciálnym aditívam chráni pred výskytom rias a plesní.

### OBLASTI POUŽITIA:

Používa sa pre všetky druhy vhodne pripravených stavebných podkladov (jemné minerálne omietky, vlákno cementové a sadrokartónové dosky, drevotrieska, betón starý najmenej 3 mesiace) a ako vrchná vrstva v tepelnoizolačných systémoch.

### SPÔSOB APLIKÁCIE:

Podklad musí byť suchý, pevný, hladký a čistý. Teplota vzduchu a podkladu musí byť pri aplikácii vyššia než +5 °C a nižšia ako +30 °C. 24 hodín pred aplikáciou omietky je nutné natrieť základný náter FASAVIT GRUND UNI v odtieni omietky! Omietka sa aplikuje ručne pomocou hladidla z nerezovej ocele alebo strojovo v hrúbke najväčšieho zrna. Omietku ihneď po aplikácii zahľadiť pomocou tvrdého plastového hladidla. Na koniec je potrebné povrch vyhladiť čistým hladidlom z nerezovej ocele.

### VÝDATNOSŤ:

AZG 1,0 mm 1,5 kg/m<sup>2</sup>

AZG 1,5 mm 2,5 kg/m<sup>2</sup>

AZG 2,0 mm 2,9 kg/m<sup>2</sup>

AZG 2,5 mm 3,6 kg/m<sup>2</sup>

### ODTIEŇ:

Vyrába sa v bielej farbe, použitím tónovacieho systému TOP MIX možno pripraviť aj veľké množstvo rôznych odtieňov.

### BALENIE:

25 kg



\* TOP MIX  
SYSTÉM





## V. SKUPINA VÝROBKOV FASAVIT

# FASAVIT

## akrylátová omietka škrabaná

EU VOC

5.5.

Tenkovrstvová omietka na báze akrylátových väzív. Používa sa pre ochranu a dekoráciu fasád a povrchov vnútorných stien. Má charakteristickú štruktúru, ktorej vzhľad závisí na spôsobe aplikácie - vodorovne či zvisle. Je vodoodpudivá, odolná voči UV žiareniu a atmosférickým vplyvom. Vďaka špeciálnym aditívam chráni pred výskytom rias a plesní.

### OBLASTI POUŽITIA:

Používa sa pre všetky druhy vhodne pripravených stavebných podkladov (jemné minerálne omietky, vlákno-cementové a sadrokartónové dosky, drevotrieska, betón starý najmenej 3 mesiace) a ako vrchná vrstva v tepelnoizolačných systémoch.

### SPÔSOB APLIKÁCIE:

Podklad musí byť suchý, pevný, hladký a čistý. Teplota vzduchu a podkladu musí byť pri aplikácii vyššia než +5 °C a nižšia ako +30 °C. 24 hodín pred aplikáciou omietky je nutné natrieť základný náter FASAVIT GRUND UNI v odtieni omietky! Omietka sa aplikuje ručne pomocou hladidla z nerezovej ocele alebo strojovo v hrúbke najväčšieho zrna. Omietku ihneď po aplikácii zahladíť pomocou tvrdého plastového hladidla. Na koniec je potrebné povrch vyhladiť čistým hladidlom z nerezovej ocele.

### VÝDATNOSŤ:

AZr 1,5 mm 2,1 kg/m<sup>2</sup>

AZr 2,0 mm 2,5 kg/m<sup>2</sup>

AZr 2,5 mm 3,3 kg/m<sup>2</sup>

### ODTIEŇ:

Vyrába sa v bielej farbe, použitím tónovacieho systému TOP MIX možno pripraviť aj veľké množstvo rôznych odtieňov.

### BALENIE:

25 kg



\* TOP MIX  
SYSTEM



## V. SKUPINA VÝROBKOV FASAVIT

# FASAVIT

## silikátová omietka hladená

EU VOC

Tenkvrstvová omietka na báze vodného draselného skla. Používa sa na dekoračnú úpravu fasád a povrchov vnútorných stien. Má charakteristickú rovnomernú hladenú štruktúru. Je vysoko paro-priepustná, odolná voči UV žiareniu a atmosférickým vplyvom. Vďaka špeciálnym aditívam chráni pred výskytom rias a plesní.

### OBLASTI POUŽITIA:

Používa sa pre všetky druhy vhodne upravených stavebných podkladov (jemné minerálne omietky, vlákno-cementové a sadrokartónové dosky, drevotrieska, betón starý najmenej 3 mesiace) a ako vrchná vrstva v tepelnoizolačných systémoch.

### SPÔSOB APLIKÁCIE:

Podklad musí byť suchý, pevný, hladký a čistý. Teplota vzduchu a podkladu musí byť pri aplikácii vyššia ako +8 °C a nižšia ako +30 °C. Ako základný náter je nutné použiť FASAVIT GRUND UNI! Omietka sa aplikuje ručne pomocou hladidla z nerezovej ocele alebo strojovo v hrúbke najväčšieho zrna. Omietku ihneď alebo niekoľko minút po aplikácii zahradiť krúživými pohybmi pomocou tvrdého plastového hladidla.

### VÝDATNOSŤ:

SZG 1,0 mm 1,8 kg/m<sup>2</sup>  
SZG 1,5 mm 2,5 kg/m<sup>2</sup>  
SZG 2,0 mm 3,4 kg/m<sup>2</sup>  
SZG 2,5 mm 4,3 kg/m<sup>2</sup>

### ODTIEŇ:

Vyrába sa v bielej farbe, použitím tónovacieho systému TOP MIX možno pripraviť aj veľké množstvo rôznych odtieňov.

### BALENIE:

25 kg



\* TOP MIX  
SYSTEM





## V. SKUPINA VÝROBKOV FASAVIT

# FASAVIT

## silikátová omietka škrabaná

EU VOC

5.7.

Tenkovrstvová omietka na báze draselného skla. Používa sa na dekoračnú úpravu fasád a povrchov vnútorných stien. Má charakteristickú štruktúru, ktorej vzhľad závisí od spôsobu aplikácie, vodorovne alebo zvisle. Je vodoodpudivá, odolná voči UV žiareniu a atmosférickým vplyvom. Vďaka špeciálnym aditívam chráni pred výskytom rias a plesní.

### OBLASTI POUŽITIA:

Používa sa pre všetky druhy vhodne pripravených stavebných podkladov (jemné minerálne omietky, vlákno cementové a sadrokartónové dosky, drevotrieska, betón starý najmenej 3 mesiace) a ako vrchná vrstva v tepelnoizolačných systémoch.

### SPÔSOB APLIKÁCIE:

Podklad musí byť suchý, pevný, hladký a čistý. Teplota vzduchu a podkladu musí byť pri aplikácii vyššia ako +8 °C a nižšia ako +30 °C. Ako základný náter je nutné použiť FASAVIT GRUND UNI v odtieni omietky 24 hodín pred aplikáciou omietky! Omietka sa aplikuje ručne pomocou hladidla z nerezovej ocele alebo strojovo v hrúbke najväčšieho zrna. FASAVIT silikátovú škrabanú omietku je potrebné ihneď alebo po niekoľkých minútach zahradiť vodorovnými alebo zvislými pohybmi pomocou tvrdého plastového hladidla pre dosiahnutie rovnomerného a plného vzhľadu. Na koniec je potrebné povrch vyhladiť čistým hladidlom z nerezovej ocele.

### VÝDATNOSŤ:

SZG 2,0 mm 2,5 kg/m<sup>2</sup>

SZG 2,5 mm 3,3 kg/m<sup>2</sup>

### ODTIEŇ:

Vyrába sa v bielej farbe, použitím tónovacieho systému TOP MIX možno pripraviť aj veľké množstvo rôznych odtieňov.

### BALENIE:

25 kg



\* TOP MIX  
SYSTEM



## V. SKUPINA VÝROBKOV FASAVIT

# FASAVIT

## silikónová omietka hladená

EU VOC

Tenkovrstvová omietka na báze silikónových väzív. Používa sa na dekoračnú úpravu fasád (najmä tých vystavených silným zrážkam) a povrchov vnútorných stien. Má charakteristickú rovnomernú hladenú štruktúru. Je vodoodpudivá, paro-priepustná, odolná voči UV žiareniu a atmosférickým vplyvom. Vďaka špeciálnym aditívam chráni pred výskytom rias a plesní.

### OBLASTI POUŽITIA:

Používa sa pre všetky druhy vhodne pripravených stavebných podkladov (jemné minerálne omietky, vlákno cementové a sadrokartónové dosky, drevotrieska, betón starý najmenej 3 mesiace) a ako vrchná vrstva v tepelnoizolačných systémoch.

### SPÔSOB APLIKÁCIE:

Podklad musí byť suchý, pevný, hladký a čistý. Teplota vzduchu a podkladu musí byť pri aplikácii vyššia než +5 °C a nižšia ako +30 °C. Ako základný náter je nutné použiť FASAVIT GRUND UNI v odtieni omietky 24 hodín pred nanášaním omietky! Omietka sa aplikuje ručne pomocou hladidla z nerezovej ocele alebo strojovovhrúbkenajväčšiehozrna. Omietku ihneď alebo niekoľko minút po aplikácii zahlaďte krúživými pohybmi pomocou tvrdého plastového hladidla.

### VÝDATNOSŤ:

NZG 1,0 mm 1,5 kg/m<sup>2</sup>

NZG 1,5 mm 2,5 kg/m<sup>2</sup>

NZG 2,0 mm 2,9 kg/m<sup>2</sup>

NZG 2,5 mm 3,6 kg/m<sup>2</sup>

### ODTIEŇ:

Vyrába sa v bielej farbe, použitím tónovacieho systému TOP MIX možno pripraviť aj veľké množstvo rôznych odtieňov.

### BALENIE:

25 kg



\* TOP MIX  
SYSTÉM





## V. SKUPINA VÝROBKOV FASAVIT

# FASAVIT

## silikónová omietka škrabaná

EU VOC

5.9.

Tenkovrstvová omietka na báze silikónových väzív. Používa sa na dekoračnú úpravu fasád (najmä tých vystavených silným zrážkam) a povrchov vnútorných stien. Má charakteristickú ryhovanú štruktúru, ktorej vzhľad závisí od spôsobu aplikácie, vodorovne či zvisle. Je vysoko vodoodpudivá, paro-priepustná, odolná voči UV žiareniu a atmosférickým vplyvom. Vďaka špeciálnym aditívam chráni pred výskytom rias a plesní.

### OBLASTI POUŽITIA:

Používa sa pre všetky druhy vhodne pripravených stavebných podkladov (jemné minerálne omietky, vlákno cementové a sadrokartónové dosky, drevotrieska, betón starý najmenej 3 mesiace) a ako vrchná vrstva v tepelnoizolačných systémoch.

### SPÔSOB APLIKÁCIE:

Podklad musí byť suchý, pevný, hladký a čistý. Teplota vzduchu a podkladu musí byť pri aplikácii vyššia než +5 °C a nižšia ako +30 °C. Ako základný náter je nutné použiť FASAVIT GRUND UNI v odtieni omietky 24 hodín pred aplikáciou omietky! Omietka sa aplikuje ručne pomocou hladidla z nerezovej ocele alebo strojovo v hrúbke najväčšieho zrna. Omietku je potrebné ihneď alebo po niekoľkých minútach zahradiť vodorovnými alebo zvislými pohybmi pomocou tvrdého plastového hladidla pre dosiahnutie rovnomerného a plného vzhľadu. Na koniec je potrebné povrch zahradiť čistým hladidlom z nerezovej ocele.

### VÝDATNOSŤ:

NZG 2,0 mm 2,5 kg/m<sup>2</sup>

NZG 2,5 mm 3,3 kg/m<sup>2</sup>

### ODTIEŇ:

Vyrába sa v bielej farbe, použitím tónovacieho systému TOP MIX možno pripraviť aj veľké množstvo rôznych odtieňov.

### BALENIE:

25 kg



\* TOP MIX  
SYSTEM



# VI. NÁTERY NA OCHRANU FASÁDNYCH POVRCHOV







Tisíce stien a tisíce odtieňov...  
Vyberte pre ne vlastný príbeh!





## VI. NÁTERY NA OCHRANU FASÁDNYCH POVRCHOV

### 6.1. IMPREGNÁCIE

# KEMOSIL

## silikátová impregnácia

EU VOC

KEMOSIL silikátová impregnácia je vodná disperzia akrylátového kopolyméru a alkalických silikátov.

#### POUŽITIE:

Používa sa na impregnovanie povrchov, na ktoré sa bude aplikovať KEMOSIL silikátová fasádna farba. Preniká hlboko do podkladu a spája slabo držiace sa častice. Možno ju aplikovať na podmurovky, podklady z cementových omietok, betónu a azbesto-cementu. Podklad, na ktorý sa aplikuje KEMOSIL silikátová impregnácia, musí byť čistý, pevný, odmastený, suchý a zbavený prachu. Poškodenia na starých podkladoch je potrebné opraviť vhodnou omietkou. Aplikuje sa v nezriedenom stave štetcom alebo valčekom v jednej vrstve.

#### VÝDATNOSŤ:

V jednej vrstve 5 - 10 m<sup>2</sup> / 1 liter podľa nasiakavosti povrchu.

#### RIEDIDLO:

Čistá voda.

#### BALENIE:

5 l / 15 l



# VI. NÁTERY NA OCHRANU FASÁDNYCH POVRCHOV

## 6.1. IMPREGNÁCIE

# SILIKONA

## vodu odpudzujúca silikónová impregnácia

EU VOC

Základný náter pod SILIKONA silikónovú farbu. SILIKONA sa používa na zníženie nasiakavosti minerálnych podkladov, spojenie častíc podkladu a vytvorenie vodu odpudzujúceho filmu najčastejšie v exteriéroch pred aplikáciou silikónového náteru. Je vhodná na všetky druhy minerálnych podkladov (vápenaté, vápnocementové a cementové omietky, betón, sádrokartónové a vláknocementové dosky). Medzi nevhodné podklady patrí kameň, drevo, plast a všetky veľké vodorovné povrchy. Chráni náter pred agresívnymi látkami zo stien. Zjednocuje nasiakavosť a zvyšuje príľnavosť náteru.

### POUŽITIE:

SILIKONA voduodpuďujúca silikónová impregnácia sa riedi vodou. Pred použitím sa dobre premieša a rozriedi vodou v pomere 1:1. Na podklade nesmie vytvoriť lesklý film a nesmie sa pridávať do farby. Nanáša sa v jednej vrstve štetcom alebo valčekom. Vopred je nutné ochrániť okenné rámy, dvere, sklo a parapety. Čas zasychania je 4-6 hodín podľa podmienok aplikácie. Chrániť pred zrážkami nasledujúcich 24 hodín. Výrobok je nutné spotrebovať do 24 hodín po rozriedení a pretrieť do 1 týždňa po aplikácii.

### VÝDATNOSŤ:

10-12 m<sup>2</sup>/L v jednej vrstve v závislosti od nasiakavosti a drsnosti podkladu. Nesmie zamrznúť.

### RIEDIDLO:

Čistá voda.

### BALENIE:

1 L / 5 L



# VI. NÁTERY NA OCHRANU FASÁDNYCH POVRCHOV

## 6.1. IMPREGNÁCIE

### 6.1.3.

# VITAGRUND

## hĺbková nanoimpregnácia

EU VOC

VITAGRUND je hĺbková nanoimpregnácia používaná v exteriéroch na vysoko nasiakavé podklady, betón, karbonizované vápenaté, vápnocementové a cementové omietky. Okrem toho na podklady, z ktorých sa úplne nepodarilo odstrániť prach a na ktoré sa plánuje nanosenie akrylátovej alebo silikónovej farby a na vláknenno-cementových a sádkokartónových doskách pred natrením disperznými nátermi či aplikáciou tenkovrstvých dekoratívnych omietok. Nie je vhodná na použitie ako základný náter pod silikátové farby. Suchý náter je bezfarebný, nevytvára film, je bez lesku a preniká do hĺbky, zjednotí a spevní podklad a chráni ho pred atmosférickými vplyvmi. Spevňuje podklady, z ktorých sa začína trúsiť prach, preto je VITAGRUND impregnácia vhodná na podklady, na ktoré sa budú nanášať vyrovnávacie a vystužovacie fasádne nátery obohatené o polymérové pojivá. Je potrebná ako podklad pod FASAVIT a ELASTAVIT.

### POUŽITIE:

Pred použitím sa riedi vodou v pomere 1:1. Zasychá min. 12 hodín. Chráňte pred zrážkami 24 hodín. Podklad, musí byť čistý, suchý a pevný. Aplikuje sa štetcom alebo valčekom v jednej vrstve na bežne nasiakavom podklade (betónové podklady a omietka) a v dvoch vrstvách v prípade veľmi nasiakavých podkladov (pórobetón, sadra).

### VÝDATNOSŤ:

8-10 m<sup>2</sup>/L v jednej vrstve v závislosti od nasiakavosti a drsnosti podkladu. Nesmie zamrznúť.

### ODTIEŇ:

Bezfarebný.

### RIEDIDLO:

Čistá voda.

### BALENIE:

5 L





## VI. NÁTERY NA OCHRANU FASÁDNYCH POVRCHOV

### 6.1. IMPREGNÁCIE

# SIMPRA

## univerzálna impregnácia

EU VOC

6.1.4.

SIMPRA univerzálna impregnácia je vyrobená na báze vodnej emulzie polymérových pojív.

#### POUŽITIE:

SIMPRA zjednocuje nasiakavosť podkladu a zlepšuje príľnavosť farieb na vnútorné steny KEMOPOL a BRAVO, fasádnych farieb DISPERSAN a FASENA, BETONTON farby na betón a ďalších disperzných náterov na použitie v interiéroch a exteriéroch. Podklad musí byť čistý, pevný a suchý. Nanáša sa štetcom a valčekom v jednej vrstve na bežne nasiakavé podklady (betónové podklady a omietka) a v dvoch vrstvách na veľmi nasiakavé podklady (pórobetón, sádra).

#### VÝDATNOSŤ:

10-12 m<sup>2</sup>/L v jednej vrstve v závislosti od nasiakavosti a drsnosti podkladu. Nesmie zamrznúť.

#### RIEDIDLO:

Riedi sa vodou v pomere 1:1.

#### BALENIE:

1 L / 3 L / 5 L / 15 L



# VI. NÁTERY NA OCHRANU FASÁDNYCH POVRCHOV

## 6.2. FARBY NA OCHRANU FASÁD

### 6.2.1.

# BRAVO FAS

## fasádna farba biela

EU VOC

BRAVO FAS je disperzná fasádna farba na báze kvalitného polymérového pojiva a svetlostálych pigmentov. Vyniká príľnavosťou, odolnosťou voči atmosférickým vplyvom, zásaditým látkam, soliam a priemyselnej atmosfére. Je paropriepustná a farebne stála.

### POUŽITIE:

BRAVO FAS je určená na ochranu a dekoráciu nových fasádnych povrchov, betónu, omietky, vlákno-cementových dosiek a pod., ako aj na obnovu starých náterov na báze akrylátových pojív v organickom rozpúšťadle a disperzných náterov. Pred aplikáciou musí byť podklad pevný, suchý, čistý a naimpregnovaný SIMPRA univerzálnou impregnáciou. Po zaschnutí impregnácie sa BRAVO FAS aplikuje pomocou štetca, valčeka alebo striekaním v dvoch vrstvách, rozriedený 10% vody, v intervale 6 až 10 hodín medzi nátermi. Dá sa aplikovať na podklady s teplotou +5 až +30°C, pokiaľ nie sú vystavené priamemu slnečnému žiareniu. Po dokončení práce je treba obal s farbou poriadne uzavrieť a náradie očistiť vodou.

### VÝDATNOSŤ:

V jednej vrstve 4 - 5 m<sup>2</sup> / 1 liter podľa nasiakavosti podkladu. Nesmie zmrznúť.

### ODTIEŇ:

Vyrába sa v bielom odtieni. Pomocou TOP MIX tónovacieho systému možno pripraviť celý rad odtieňov ako z našej vzorkovnice Chromos-Svietlost tak aj zo vzorkovníc ostatných výrobcov a vzorkovnice RAL.

### RIEDIDLO:

Čistá voda.

### BALENIE:

2 L / 5 L / 10 L / 15 L



\* TOP MIX SYSTEM



# VI. NÁTERY NA OCHRANU FASÁDNYCH POVRCHOV

## 6.2. FARBY NA OCHRANU FASÁD

# FASENA

## akrylátová fasádna farba

EU VOC

6.2.2.

Disperzná fasádna farba na báze kvalitného polymérového pojiva a svetlostálych pigmentov. Vyniká výbornou priľnavosťou a odolnosťou voči atmosférickým vplyvom, zásaditým látkam, soliam a priemyselnej atmosfére. Je paro-priepustná a odolná voči vplyvom svetelného žiarenia.

### POUŽITIE:

Je určená ako k ochrane a dekorácii nových fasádnych povrchov (betón, podmurovky, vlákenno-cementové dosky a pod.), tak aj k obnove starých náterov na báze akrylátových väzív v organických rozpúšťadlách alebo disperzných náterov. Podklad, na ktorý výrobok aplikujeme, musí byť pevný, suchý a čistý, prípadne po sanácii vhodnou omietkou. Na podklad sa vždy odporúča použiť SIMPRA univerzálnu impregnáciu. Na zaschnutú impregnáciu sa FASENA aplikuje pomocou štetca, valčeka alebo striekaním v dvoch vrstvách zriedená 5-10 % vody. Na podklady nevystavené priamemu slnečnému žiareniu ju možno aplikovať pri teplotách od +5 °C do +35 °C.

### VÝDATNOSŤ:

V jednej vrstve 4 - 5 m<sup>2</sup> / 1 liter podľa nasiakavosti podkladu. Nesmie zmrznúť.

### ODTIEŇ:

Vyrába sa v bielom odtieni. Pomocou TOP MIX tónovacieho systému možno pripraviť celý rad odtieňov ako z našej vzorkovnice Chromos-Svjetlost tak aj zo vzorkovníc ostatných výrobcov a vzorkovnice RAL.

### RIEDIDLO:

Čistá voda.

### BALENIE:

0.75 l / 2 l / 5 l / 10 l / 15 l



\* TOP MIX SYSTEM





# VI. NÁTERY NA OCHRANU FASÁDNYCH POVRCHOV

## 6.2. FARBY NA OCHRANU FASÁD

### 6.2.3.

# KEMOSIL

## silikátová fasádna farba

EU VOC

Disperzná silikátová fasádna farba vyrobená na báze kvalitného akrylátového pojiva, svetlostálych pigmentov, draselného vodného skla a prísad na odpudzovanie vody. Silikátové farby chemicky reagujú s podkladom a vytvárajú vodoodpudivý náter s vysokým stupňom paropriepustnosti, ktorá podkladu umožňuje „dýchať“. Jednoducho sa aplikuje, dobre kryje a vyniká vysokou odolnosťou voči atmosférickým vplyvom a UV žiareniu.

### POUŽITIE:

Je vhodná na dekoráciu a ochranu starých aj nových minerálnych omietok a obnovu starých silikátových náterov. Nie je určená na obnovu sadrových a akrylátových podkladov a starých vápenatých a disperzných náterov. Podklad musí byť pevný, čistý a suchý, bez odlupujúcich sa čiastočiek, vyzrážaných solí a mastnoty. Na vhodne pripravený podklad je nutné aplikovať Kemosil impregnáciu štetcom v jednej vrstve. Na zaschnutý podklad (po 3 dňoch zasychania) sa Kemosil silikátová fasádna farba aplikuje neriedená alebo rozriedená max. 5% čistej vody v dvoch vrstvách štetcom alebo valčekom.

### VÝDATNOSŤ:

V dvoch náteroch 4 - 6 m<sup>2</sup>/ 1 liter.  
Nesmie zamrznúť.

### ODTIEŇ:

Vyrába sa v bielom odtieni. Pomocou TOP MIX tónovacieho systému Chromos Svjetlost sa dá pripraviť celá škála odtieňov.

### RIEDIDLO:

Čistá voda.

### BALENIE:

5l / 15 l



\* TOP MIX  
SYSTEM



# VI. NÁTERY NA OCHRANU FASÁDNYCH POVRCHOV

## 6.2. FARBY NA OCHRANU FASÁD

6.2.4.

# FASAVIT

## spevňujúca fasádna farba

EU VOC

FASAVIT je akrylátová fasádna farba so spevňujúcimi vláknami a fungicídnu ochranou. Používa sa na natieranie hrubých štruktúr fasádnych povrchov, klasických štruktúrovaných, dekoratívnych omietok a na natieranie povrchu fasád s viditeľnými vlásoknicovými prasklinami do 0,3 mm. Je odolná voči zásaditým látkam, UV žiareniu, atmosférickým vplyvom a je vodu odpudzujúca. Ľahko sa natiera, má dobrú priľnavosť na podklad a je odolná voči odretiu. Pomocou TOP MIX systému tónovania sa FASAVIT dá pripraviť v celej škále odtieňov.

### POUŽITIE:

Suchý podklad naimpregnovať VITAGRUND hĺbkovou nanoimpregnáciou rozriedenou v pomere 1:1 s vodou. Akonáhle je impregnácia suchá, aplikujeme farbu v dvoch vrstvách štetcom alebo valčekom neriedenú, prípadne rozriedenú 5 – 10% vody. Druhá vrstva sa natiera po úplnom zaschnutí prvej nanesej vrstvy. Podklad nesmie byť počas natierania vystavený priamemu slnečnému žiareniu, silnému vetru, hmle ani dažďu, teplota podkladu by mala byť v rozmedzí od +5 °C do +35 °C. V prípade zvýšenej relatívnej vlhkosti vzduchu sa dá očakávať dlhšia doba schnutia. Čerstvo natreté povrchy fasád je treba chrániť minimálne ďalších 24 hodín pred dažďom, slnkom a vetrom. Pri obnovení starých náterov je potrebné povrchy zasiahnuté riasami a plesňami najprv očistiť a ošetriť výrobkom ALGENON, prostriedkom na ničenie rias a plesní na stenách.

### VÝDATNOSŤ:

4-6 m<sup>2</sup>/L v dvoch vrstvách v závislosti od nasiakavosti a drsnosti podkladu. Nesmie zamrznúť.

### ODTIEŇ:

Vyrába sa v bielom odtieni. Pomocou TOP MIX tónovacieho systému Chromos Svjetlost sa dá pripraviť celá škála odtieňov.

### RIEDIDLO:

Čistá voda.

### BALENIE:

0.75L / 5 L / 15 L



\* TOP MIX  
SYSTEM



# VI. NÁTERY NA OCHRANU FASÁDNYCH POVRCHOV

## 6.2. FARBY NA OCHRANU FASÁD

# ELASTAVIT

## hydroizolačná elastická fasádna farba

EU VOC

ELASTAVIT je hydroizolačná elastická fasádna farba určená ako k sanácii starých podkladov s aktívnymi a pasívnymi mikrotrhlinami, tak aj k zamedzeniu vzniku prasklín na vonkajšom povrchu nových fasád, vystavených agresívnym vplyvom okolia (veľké teplotné rozdiely, agresívne účinky zrážok, smog v mestských aglomeráciách, soľ). Farbu možno aplikovať na staré minerálne, akrylátové, silikátové a silikónové vrchné tenkovrstvové omietky (na klasické omietky a systémy ETICS). Farba je vhodná aj na klasické karbonizované hrubé a jemné vápenaté, vápenno-cementové a cementové omietky. Použitím Elastavitu sa vytvorí film hrúbky od 0,5 do 1 mm umožňujúci premostenie prasklín do 0,3 mm. Vďaka svojej pružnosti umožňuje sanáciu tak aktívnych, ako aj neaktívnych mikrotrhlín. Farba obsahuje dvojitý mriežkový systém, kedy okrem vytvárania štandardnej mriežky pri zasychaní vytvára mriežku aj pôsobením UV žiarenia. Výhodou je tak menšia náchylnosť na znečistenie. Kvôli vytváraniu mriežky pôsobením UV žiarenia je farba určená len pre povrchy exteriérov. Vďaka špeciálnym použitým zložkám si náterový film zachováva priepustnosť pár.

### POUŽITIE:

Podklad pre aplikáciu musí byť rovný, čistý, pevný a suchý. Je potrebné odstrániť všetky nesúdržné časti podkladu a mastnotu, potom naimpregnovať VITAGRUND hĺbkovou impregnáciou zriedenou vodou v pomere 1:1. ELASTAVIT armovacia fasádna farba sa aplikuje neriedená, prípadne podľa potreby zriedená 2 - 3 % vody pre ľahšiu aplikáciu. Pred použitím ELASTAVIT dobre premiešajte. Na suchý podklad sa aplikuje štetcom alebo valčekom. Pri normálnej teplote a vlhkosti (+20 °C a 60 % relatívnej vlhkosti vzduchu) možno ďalšiu vrstvu natrieť po 24 hodinách.

### VÝDATNOSŤ:

V dvoch vrstvách 4 - 6 m<sup>2</sup> / 1 liter. Nesmie zamrznúť.

### ODTIEŇ:

Vyrába sa v bielom odtieni. Pomocou TOP MIX systému tónovania je možné ELASTAVIT pripraviť v celej rade odtieňov.

### RIEDIDLO:

Čistá voda.

### BALENIE:

5 l / 15 l



\* TOP MIX  
SYSTÉM





# VI. NÁTERY NA OCHRANU FASÁDNYCH POVRCHOV

## 6.2. FARBY NA OCHRANU FASÁD

# SILIKONA

## silikónová samoumývateľná fasádna farba

EU VOC

SILIKONA fasádna farba je farba typu SREP – Silicone Resin Emulsion Paint – emulzia so silikónovou živcou. Používa sa na ochranu nových, nekarbonizovaných a starých, už karbonizovaných vápenatých, vápnocementových a cementových omietok. Dá sa aplikovať na dobre priľnavé silikátové a silikónové nátery, ako aj na všetky druhy minerálnych a disperzných dekoratívnych omietok. Vyniká dobrou odpudivosťou vody a je samoumývateľná. Preto sa odporúča používať na priečelia stavieb v centrách miest s rušnou dopravou, na objekty pri mori vystavené vplyvom soli, na objekty bez prístreškov vystavené maximálnemu vplyvu zrážok. Je vysoko paropriepustná a zlepšuje vysychanie múrov. Štruktúra náterového filmu sťažuje prístup a prenikanie nečistoty do štruktúry filmu suchého náteru a vďaka účinkom zrážok sa z povrchu odplavujú.

### POUŽITIE:

Podklad musí byť pevný, čistý, suchý, súdržný a zbavený predchádzajúcich vrstiev a odlupujúcich sa častí podkladu. Ako základný náter sa používa SILIKONA Impregnácia, zriadená podľa návodu. Výrobok sa dá aplikovať pomocou štetca, valčeka či striekaním, vždy v najmenej dvoch vrstvách. Medzivrstva sa riedi do 15% a vrchná vrstva do max. 10%. Ďalší náter nasleduje po 4-6 hodinách. Po dokončení práce je počas 24 hodín potrebné povrch chrániť pred zrážkami.

### VÝDATNOSŤ:

4-5 m<sup>2</sup>/L v dvoch vrstvách v závislosti od nasiakavosti a drsnosti podkladu. Nesmie zamrznúť

### ODTIEŇ:

Vyrába sa v bielom odtieni. Pomocou TOP MIX tónovacieho systému sa dá pripraviť celá škála odtieňov z anorganických pigmentov odolných voči atmosférickým vplyvom a slnečnému žiareniu.

### RIEDIDLO:

Čistá voda.

### BALENIE:

25 kg



\* TOP MIX  
SYSTÉM



## VI. NÁTERY NA OCHRANU FASÁDNYCH POVRCHOV

### 6.2. FARBY NA OCHRANU FASÁD

# KAMENPROTECT

## silikonová vodoodpudivý náter na kameň a tehly

EU VOC

KAMENPROTECT je bezfarebný impregnačný náter dobre prenikajúci do minerálnych podkladov, čím zvyšuje ich vodoodpudivosť. Chráni ich pred vlhkosťou, zrážkami a chemickou koróziou spôsobenou vyzrážaním soli vďaka prieniku zrážok nechráneným povrchom. Je vyrobený na báze siloxanu v organických rozpúšťadlách. Medzi vhodné podklady patria všetky druhy minerálnych omietok, minerálne fasádne farby, betónové povrchy, povrchy z prírodného a umelého kameňa a vlákno-cementové dosky. Povrchom po aplikácii nezmení pôvodný vzhľad, nevytvára film a je bez lesku. Medzi nevhodné podklady patria veľmi zle nasiakavé minerálne podklady, ako sú mramor, žula, pálená tehla, drevo, plast a všetky veľké vodorovné povrchy. Nesmie sa používať na tepelnú izoláciu s polystyrénovými doskami.

#### POUŽITIE:

Podklad musí byť pevný, suchý, čistý a bez odlupujúcich sa častíc, prachu a zvyškov náterov a olejov. KAMENPROTECT sa neriedi, aplikuje sa striekaním alebo štetcom v 2 vrstvách „mokrý do mokrého“ do nasýtenia podkladu. Čerstvo natreté povrchy je treba 6 hodín chrániť pred dažďom, pretože do úplného zaschnutia nie sú vodoodpudivé. Odporúča sa práca pri teplotách +10 °C až +25 °C. Ak sa používa v interiéroch, je treba zaistiť dobré odvetranie.

#### VÝDATNOSŤ:

Priemerne 1,6 m<sup>2</sup> / 1 liter podľa nasiakavosti povrchu.

#### BALENIE:

1 l / 4 l / 18 l



# VI. NÁTERY NA OCHRANU FASÁDNYCH POVRCHOV

## 6.2. FARBY NA OCHRANU FASÁD

# BETONTON

## farba na betón

EU VOC

6.2.8.

BETONTON farba na betón je vyrobená na báze špeciálnych akrylátových polymérových väzív. Je odolná na všetkých druhoch vápenatých a cementových podkladov. Je odolná voči atmosférickým vplyvom, UV žiareniu a mechanickému poškodeniu.

### POUŽITIE:

BETONTON sa používa pre ochranu a dekoráciu všetkých druhov betónových a fasádnych povrchov, kameňa, tehál, cementu a podobných podkladov. Podklad, na ktorý sa aplikuje BETONTON, musí byť pevný, suchý a čistý. Betón musí byť starý najmenej 4 týždne. Pred aplikáciou farby je potreba nový podklad naimpregnovať SIMPRA univerzálnou impregnáciou. Po zaschnutí impregnácie sa BETONTON aplikuje neriedený v dvoch vrstvách štetcom, valčekom alebo striekaním. Druhá vrstva sa aplikuje až po úplnom zaschnutí prvej vrstvy. Neodporúčame prácu pri teplote nižšej ako +5 °C a vyššej ako +35 °C.

### VÝDATNOSŤ:

V dvoch vrstvách 4 - 5 m<sup>2</sup> / 1 liter podľa nasiakavosti podkladu. Nesmie zmrznúť.

### ODTIEŇ:

10 štandardných odtieňov z našej vzorkovnice. Pomocou TOP MIX tónovacieho systému možno pripraviť celý rad odtieňov ako zo vzorkovnice Chromos Svjetlost, tak aj zo vzorkovníc iných výrobcov a vzorkovnice RAL.

### RIEDIDLO:

Neriedi sa.

### BALENIE:

0.75l / 5 l / 15 l



\* TOP MIX  
SYSTEM





# VII. NÁTĚRY NA OCHRANU STIEN V INTERIÉROCH





**Odtiene vyberáte Vy.**  
Kvalitu a trvanlivosť zaisťujeme my!

## VII. NÁTERY PRE OCHRANU STIEN V INTERIÉROCH

### 7.1. FARBY NA OCHRANU STIEN V INTERIÉROCH

# BRAVO

## farba na vnútorné steny

EU VOC

BRAVO je disperzná farba na steny interiérov odolná voči suchému oteru, s vysokou belosťou a vynikajúcou krycou schopnosťou.

#### POUŽITIE:

Podklad musí byť suchý, pevný a čistý. Pred prvým natieraním je potrebné povrch impregnovat univerzálnou impregnáciou SIMPRA rozriedenou vodou v pomere 1:1. Po dokončení práce obal dobre uzavrite, použité náradie umyte vodou. Aplikuje sa štetcom či valčekom v dvoch vrstvách zriedená 10-15% vody. Pri práci nesmie byť teplota nižšia ako +5 °C.

#### VÝDATNOSŤ:

5 - 6 m<sup>2</sup> z 1L, pri dvojnásobnom nátere, v závislosti od nasiakavosti podkladu. Nesmie zamrznúť.

#### SYSTÉM:

1 × SIMPRA UNIVERZÁLNA IMPREGNÁCIA  
2 × BRAVO

#### ODTIEŇ:

BIELY

#### RIEDIDLO:

Čistou vodou. Pred pridaním vody je treba farbu poriadne premiešať!

#### BALENIE:

2 L / 5 L / 10 L / 15 L





## VII. NÁTERY PRE OCHRANU STIEN V INTERIÉROCH

### 7.1. FARBY NA OCHRANU STIEN V INTERIÉROCH

# KEMOPOL PLUS

## vysoko krycia farba na vnútorné steny

EU VOC

KEMOPOL PLUS je akrylátová disperzná farba s výnimočnou krycou schopnosťou, vysoko odolná na suchý oter.

#### POUŽITIE:

Vďaka výbornej krycej schopnosti je určená na ochranu a dekoráciu sádro-kartónových dosiek, vápenno-cementových omietok a obnovu starých pevných náterov. Suchý film je vysoko odolný voči oteru za sucha. Podklad musí byť suchý, pevný, čistý a odporúčame impregnáciu nových stien SIMPRA impregnáciou. Aplikuje sa štetcom, valčekom či striekaním v dvoch vrstvách nariadená vodou do 10%. Pred pridaním vody je treba farbu poriadne premiešať. Po dokončení práce obal dobre uzavrite, použité náradie umyte vodou. Teplota vzduchu a podkladu musí byť počas aplikácie medzi +5 °C a +35 °C. Vyhovuje najprísnejším požiadavkám na ochranu zdravia a životného prostredia.

#### VÝDATNOSŤ:

5 - 6 m<sup>2</sup> z 1L, pri dvojnásobnom nátere, v závislosti od nasiakavosti podkladu. Nesmie zamrznúť.

#### SYSTEM:

SIMPRA / KEMOPOL PLUS

#### ODTIEŇ:

Vyrába sa v bielom odtieni. Pomocou systému TOP MIX Chromos-Svjetlost sa dá pripraviť množstvo odtieňov podľa našej a aj iných vzorkovníc.

#### RIEDIDLO:

Čistá voda.

#### BALENIE:

2 L / 5 L /  
10 L / 15 L



\* TOP MIX  
SYSTEM



## VII. NÁTERY PRE OCHRANU STIEN V INTERIÉROCH

### 7.1. FARBY NA OCHRANU STIEN V INTERIÉROCH

# KEMOPOL PROTECT

## protiplesňová farba na vnútorné steny

EU VOC

KEMOPOL PROTECT je akrylátová farba chrániaca vnútorné steny pred výskytom plesní na povrchu.

#### POUŽITIE:

Výrobok je vhodný predovšetkým pre ochranu a dekoráciu stien a stropov v kúpeľniach, kuchyniach, práčovniach a iných miestnostiach, kde je zvýšená vlhkosť vzduchu a kondenzácie vodných pár. Suchý film je odolný voči suchému oteru, nie však voči umývaniu. Je potrebné zdôrazniť, že KEMOPOL PROTECT sa používa iba pre zabránenie výskytu plesní. Ak chcete natrieť už plesňou nakazené steny, je nutné použiť ALGENON prostriedok pre sanáciu zasiahnutých stien. Odporúčame steny dôkladne vysušiť a ALGENON nariadený vodou (v pomere 1:5) štetcom či valčekom votrieť do steny v jednej či dvoch vrstvách podľa stupňa kontaminácie. Po 24 hodinách potom umyte stopy plesne zo stien mokrou handrou. Po vyschnutí stien (24 hodín) stenu natrite SIMPRA impregnáciou (podľa potreby) a potom výrobkom KEMOPOL PROTECT v dvoch vrstvách. Aplikuje sa štetcom, valčekom alebo striekaním v dvoch vrstvách rozriedené vodou do 10%. Pred pridaním vody je farbu potreba dôkladne premiešať! Po ukončení práce obal dobre uzavrieť a náradie umyť vodou. Neodporúča sa aplikácia pri teplote pod +5 °C a nad +35 °C.

#### VÝDATNOSŤ:

4-5 m<sup>2</sup>/ l, pri dvojnásobnom nátere, v závislosti od drsnosti a nasiakavosti podkladu. Nesmie zamrznúť!

#### SYSTÉM:

1x SIMPRA univerzálna impregnácia  
2x KEMOPOL PROTECT

#### ODTIEŇ:

Vyrába sa v bielej farbe. Pomocou TOP MIX tónovacieho systému možno pripraviť celý rad odtieňov. Pomocou tónovacích koncentrátov KEMOTON možno pripraviť aj pastelové odtiene.

#### RIEDIDLO:

Čistá voda.

#### BALENIE:

5 L / 15 L



\* TOP MIX SYSTÉM



## VII. NÁTERY PRE OCHRANU STIEN V INTERIÉROCH

### 7.1. FARBY NA OCHRANU STIEN V INTERIÉROCH

# KEMOPOL PREMIUM

## umývateľná farba na vnútorné steny

EU VOC

KEMOPOL PREMIUM je krásne biela disperzná farba na vnútorné steny a excelentnou krycou schopnosťou. Vytvára pevný, odolný, elastický a umývateľný náterový film.

#### POUŽITIE:

Je určená na ochranu a dekoráciu všetkých typov vnútorných stien. Vďaka umývateľnosti je obzvlášť vhodná na zaťažované povrchy (chodby, schodišťa, nemocnice). Odporúčame impregnáciu nových stien univerzálnou impregnáciou SIMPRA. Na čistý, suchý a pevný podklad sa aplikuje farba rozriedená 10-15% vody štetcom, valčekom či striekaním v dvoch vrstvách. Aplikácia ďalšej vrstvy nasleduje až po úplnom zaschnutí prvej vrstvy. Menej znečistené povrchy sa dajú úspešne obnoviť už jednou vrstvou. Neodporúča sa aplikácia pri teplote pod +5°C a nad +30° C. Po ukončení práce je obal nutné dobre uzavrieť a náradie umyť vodou.

#### VÝDATNOSŤ:

4-5 m<sup>2</sup> z 1L, pri dvojnásobnom nátere, v závislosti od nasiakavosti podkladu. Nesmie zamrznúť.

#### SYSTÉM / DREVO:

1x SIMPRA univerzálna impregnácia  
2x KEMOPOL PREMIUM

#### ODTIEŇ:

Vyrába sa v bielom odtieni. Pomocou systému TOP MIX Chromos-Svjetlost sa dá pripraviť množstvo odtieňov podľa našej a aj iných vzorkovníc.

#### RIEDIDLO:

Čistá voda.

#### BALENIE:

0.75 l / 2 L / 5 L / 10 L / 15 L



\* TOP MIX  
SYSTEM





## VII. NÁTERY PRE OCHRANU STIEN V INTERIÉROCH

### 7.1. FARBY NA OCHRANU STIEN V INTERIÉROCH

# KEMOPOL PREMIUM PROTECT

## vysoko krycia protiplesňová farba na vnútorné steny

EU VOC

KEMOPOL PREMIUM PROTECT je disperzná farba na vnútorné steny s vysokou krycou schopnosťou, ktorá chráni steny pred výskytom plesní. Vytvára pevný, trvanlivý, bohatý a pružný náterový film, ktorý je možné umývať.

#### POUŽITIE:

Výrobok je vhodný na ochranu a dekoráciu všetkých druhov vnútorných stien obzvlášť v miestnostiach so zvýšenou vlhkosťou vzduchu a kondenzáciou vodných pár. Vďaka odolnosti voči umývaniu je zvlášť vhodný na zaťažované povrchy (chodby, schodiská, nemocnice, jedálne, kuchyne reštaurácií, sauny, steny okolo vnútorných bazénov apod.). KEMOPOL PROTECT sa používa iba ako ochrana pred výskytom plesní. Ak chcete natierať plesňami už zasiahnuté steny, je nutné použiť ALGENON prostriedok na sanáciu plesňou zasiahnutých stien. Odporúčame steny dôkladne vysušiť a ALGENON rozriedený vodou (v pomere 1: 5) štetcom či valčekom votrieť do steny v jednej alebo dvoch vrstvách podľa stupňa kontaminácie. Po 24 hodinách umyte stopy plesní zo stien mokrou handrou. Po vyschnutí stien (24 hodín) ich natrite SIMPRA impregnáciou (podľa potreby) a potom výrobkom KEMOPOL PREMIUM PROTECT v dvoch vrstvách.

Odporúčame impregnáciu nových stien SIMPRA univerzálnou impregnáciou. Na čistý, suchý a pevný podklad sa aplikuje štetcom, valčekom alebo striekaním v dvoch vrstvách, neriedené alebo rozriedené 10-15% vody. Aplikácia ďalšej vrstvy nasleduje až po úplnom zaschnutí predchádzajúcej vrstvy. Menej znečistené povrchy možno úspešne obnoviť už jednou vrstvou náteru. Neodporúča sa aplikácia pri teplote pod +5 °C a nad +30° C. Po ukončení práce je obal nutné dobre uzavrieť a náradie umyť vodou.

#### VÝDATNOSŤ:

V dvoch náteroch 5 - 6 m<sup>2</sup> / 1 liter podľa nasiakavosti podkladu. Nesmie zamrznúť.

#### ODTIEŇ:

Vyrába sa v bielej farbe. Pomocou TOP MIX tónovacieho systému možno pripraviť celú škálu odtieňov. Pomocou tónovacích koncentrátov KEMOTON možno pripraviť aj pastelové odtiene.

#### RIEDIDLO:

Čistá voda.

#### BALENIE:

5 l / 15 l



\* TOP MIX  
SYSTÉM



## VII. NÁTERY PRE OCHRANU STIEN V INTERIÉROCH

### 7.1. FARBY NA OCHRANU STIEN V INTERIÉROCH

# TOP GLOSS

## bezfarebný vysoko umývateľný náter na vnútorné steny

EU VOC

TOP GLOSS je vodou umývateľný disperzný bezfarebný lesklý náter na báze kvalitného polymérového pojiva a prísad. Vyniká výbornou priľnavosťou na všetky druhy náterov stenových povrchov: KEMOPOL, KEMOPOL PLUS, KEMOPOL PREMIUM.

#### POUŽITIE:

TOP GLOSS sa používa na dodatočnú ochranu vnútorných stien. Je určený na úpravu veľmi zaťažovaných povrchov nachádzajúcich sa v školách, školkách, nemocniciach a na iných verejných miestach. Bezfarebným náterom TOP GLOSS sa najčastejšie natierajú povrchy do výšky 1,5m na schodištiach verejných budov, pretože výrobok zjednodušuje udržiavanie čistoty. Podklad, na ktorý sa výrobok aplikuje, musí byť pevný, suchý, čistý a podľa potreby natretý vhodným náterom na vnútorné steny (KEMOPOL, BRAVO, KEMOPOL PREMIUM). TOP GLOSS sa aplikuje štetcom, valčekom alebo striekaním v dvoch vrstvách nariadený vodou do 5%. Dá sa aplikovať pri teplote +5 °C až +35 °C. Pri vysokej vlhkosti vzduchu sa dá očakávať dlhšia doba schnutia. Po dokončení práce je obal nutné dobre uzavrieť a náradie umyť vodou. Skladovať v suchých a dobre vetraných miestnostiach z dosahu priameho slnečného žiarenia pri teplote medzi +5 °C a +25 °C.

#### VÝDATNOSŤ:

5 - 5,5 m<sup>2</sup> z 1L, pri dvojnásobnom nátere, v závislosti od nasiakavosti podkladu. Nesmie zamrznúť.

#### INTERVAL MEDZI NÁTERMI:

4-6 h (T=+20°C, rel. vlhkosť=65%).

#### RIEDIDLO:

Neriedi sa.

#### BALENIE:

0.85 l / 5 l / 15 l



## VII. NÁTERY PRE OCHRANU STIEN V INTERIÉROCH

### 7.1. FARBY NA OCHRANU STIEN V INTERIÉROCH

# TOP MAT

## bezfarebný vysoko umývateľný náter na vnútorné steny

EU VOC

TOP MAT je disperzný bezfarebný matný náter na báze kvalitného polymérového pojiva a prísad. Vyniká výbornou príľnavosťou na všetky druhy náterov na vnútorné steny. Je paropriepustný, no zároveň odpudzuje vodu.

#### POUŽITIE:

TOP MAT sa používa na ochranu a dekoráciu vnútorných stien. Je určený na ochranu veľmi zaťažovaných povrchov nachádzajúcich sa v školách, školkách, nemocniciach a na iných verejných miestach. Bezfarebným náterom TOP MAT sa najčastejšie natierajú povrchy do výšky 1,5 m na schodištiach verejných budov, pretože výrobok zjednodušuje udržiavanie čistoty. Podklad, na ktorý sa výrobok aplikuje, musí byť pevný, suchý, čistý a podľa potreby natretý vhodným náterom na vnútorné steny (KEMOPOL, BRAVO, KEMOPOL PREMIUM). TOP MAT sa aplikuje štetcom, valčekom alebo striekaním v dvoch vrstvách nariadený vodou do 5%. Dá sa aplikovať pri teplote +5 °C až +35 °C. Pri vysokej vlhkosti vzduchu sa dá očakávať dlhšia doba schnutia. Po dokončení práce je obal nutné dobre uzavrieť a náradie umyť vodou. Skladovať v suchých a dobre vetraných miestnostiach z dosahu priameho slnečného žiarenia pri teplote medzi +5 °C a +25 °C.

#### VÝDATNOSŤ:

5 - 5,5 m<sup>2</sup> z 1L, pri dvojnásobnom nátere, v závislosti od nasiakavosti podkladu. Nesmie zamrznúť.

#### INTERVAL MEDZI NÁTERMI:

4-6 h (T=+20°C, rel. vlhkosť=65%).

#### RIEDIDLO:

Čistá voda do 5%.

#### BALENIE:

0.85 l / 5 l / 15 l





## VII. NÁTERY PRE OCHRANU STIEN V INTERIÉROCH

### 7.1. FARBY NA OCHRANU STIEN V INTERIÉROCH

7.1.8.

# VINYL STRONG SATIN

EU VOC

VINYL STRONG je vysoko kvalitný náter odolný voči opotrebovaniu. Je určený na použitie v extrémne zaťažených interiéroch, pretože tvorí pevný a pružný náterový film. Vďaka uvedeným vlastnostiam je určený na ochranu a dekoráciu povrchov nachádzajúcich sa napr. v školách, školkách, nemocniciach, hoteloch a iných verejných objektoch. Je odolný voči dezinfekčným a čistiacim prostriedkom používaným v zdravotníckych zariadeniach. Podľa overených parametrov spĺňa nový výrobok VINYL STRONG požiadavky článku 13. odsek 3 Vyhlášky o hygienických požiadavkách na výrobky určené pre styk s potravinami a pokrmami, preto je možné ho používať v priestoroch v potravinárskom priemysle. VINYL STRONG satin spĺňa nasledujúce predpisy: EN 1015, ISO 2811, ISO 976, EN 13300, EN ISO 11998.

#### POUŽITIE:

Odporúčame impregnáciu nových stien univerzálnou impregnáciou SIMPRA. Na čistý, suchý a pevný podklad sa aplikuje štetcom, valčekom alebo striekaním v dvoch vrstvách rozriedený vodou do 10%. Ďalšia vrstva sa nanáša až po úplnom zaschnutí predchádzajúcej vrstvy. Menej zašpinené povrchy sa obvykle dajú úspešne obnoviť už jednou vrstvou náteru. Neodporúča sa aplikácia pri teplote pod +5 °C. Po dokončení práce je nutné obal dobre uzavrieť a náradie umyť vodou.

#### VÝDATNOSŤ:

6-8 m<sup>2</sup> z 1L, pri dvojnásobnom nátere, v závislosti od nasiakavosti podkladu. Nesmie zamrznúť.

#### ODTIEŇ:

Vyrába sa v bielom odtieni. Pomocou systému TOP MIX Chromos-Svjetlost sa dá pripraviť množstvo odtieňov podľa našej a aj iných vzorkovníc.

#### RIEDIDLO:

Čistá voda.

#### BALENIE:

2 L / 5 L / 15 L



\* TOP MIX  
SYSTEM



## VII. NÁTERY PRE OCHRANU STIEN V INTERIÉROCH

### 7.1. FARBY NA OCHRANU STIEN V INTERIÉROCH

# VINYL STRONG MATNÝ / POLOMATNÝ

EU VOC

VINYL STRONG je vysoko kvalitný náter odolný voči opotrebovaniu. Je určený na použitie v extrémne zaťažených interiéroch, pretože tvorí pevný a pružný náterový film. Vďaka uvedeným vlastnostiam je určený na ochranu a dekoráciu povrchov nachádzajúcich sa napr. v školách, školkách, nemocniciach, hoteloch a iných verejných objektoch. Je odolný voči dezinfekčným a čistiacim prostriedkom používaným v zdravotníckych zariadeniach. Podľa overených parametrov spĺňa nový výrobok VINYL STRONG požiadavky článku 13. odsek 3 Vyhlášky o hygienických požiadavkách na výrobky určené pre styk s potravinami a pokrmami, preto je možné ho používať v priestoroch v potravinárskom priemysle. VINYL STRONG mat/polomat spĺňa nasledujúce predpisy: EN 1015, ISO 2811, ISO 976, EN 13300, EN ISO 11998.

#### POUŽITIE:

Odporúčame impregnáciu nových stien univerzálnou impregnáciou SIMPRA. Na čistý, suchý a pevný podklad sa aplikuje štetcom, valčekom alebo striekaním v dvoch vrstvách rozriedený vodou do 10%. Ďalšia vrstva sa nanáša až po úplnom zaschnutí predchádzajúcej vrstvy. Menej zašpinené povrchy sa obvykle dajú úspešne obnoviť už jednou vrstvou náteru. Neodporúča sa aplikácia pri teplote pod +5 °C. Po dokončení práce je nutné obal dobre uzavrieť a náradie umyť vodou.

#### VÝDATNOSŤ:

6-8 m<sup>2</sup> z 1L, pri dvojnásobnom nátere, v závislosti od nasiakavosti podkladu. Nesmie zamrznúť.

#### ODTIEŇ:

Vyrába sa v bielom odtieni. Pomocou systému TOP MIX Chromos-Svjetlost sa dá pripraviť množstvo odtieňov podľa našej a aj iných vzorkovníc.

#### RIEDIDLO:

Čistá voda.

#### BALENIE:

2 L / 5 L / 15 L



\* TOP MIX  
SYSTÉM







## VII. NÁTERY PRE OCHRANU STIEN V INTERIÉROCH

### 7.2. ĎALŠIE VÝROBKY NA OCHRANU STIEN V INTERIÉROCH

# PREMIUM GLET

## hmota na jemné vyrovnávanie vnútorných stien

EU VOC

PREMIUM GLET je disperzná hmota na jemné vyrovnávanie povrchu stien a stropov a vyplnenie menších priehlbín a trhlín. Používa sa na stavebné podklady ako sú jemné minerálne omietky, vlákno cementové, sadrokartónové a drevotrieskové dosky, betón (starý najmenej 1 mesiac), neomietnuté steny z pórobetónu.

#### POUŽITIE:

Podklad musí byť suchý, pevný, čistý, nezamrznutý, bez odlupujúcich sa čiastočiek, zvyšku oleja a mastnoty. Odporúčame všetky podklady vopred natrieť SIMPRA univerzálnou impregnáciou rozriedenou vodou v pomere 1:1. PREMIUM GLET sa dá aplikovať 6 hodín po naimpregnovaní podkladu pri normálnej teplote (20 °C) a relatívnej vlhkosti vzduchu (65%). PREMIUM GLET sa aplikuje v dvoch vrstvách ručne alebo strojovo. Interval medzi nátermi je približne 12 hodín pri normálnej teplote (20 °C) a relatívnej vlhkosti vzduchu (65%). Druhá vrstva vyrovnávacej hmoty sa aplikuje až na úplne suchú prvú vrstvu. Hrúbka jednotlivých vrstiev musí byť 1-2 mm, hrúbka dvojnásobného nánosu je približne 3mm.

**RUČNÁ APLIKÁCIA:** Pred natieraním je potrebné hmotu v originálnom obale dobre premiešať. Vyrovnávaciu hmotu je na podklad nutné naniesť nerezovou oceľovou špachtľou, ktorou taktiež odstránite prebytok materiálu. Povrch okamžite jemne zahladíte. Akonáhle je prvá vrstva úplne suchá, je treba aplikovať druhú vrstvu vyrovnávacej hmoty, zahladíte ju a po zaschnutí obrúsite jemným brúsnym papierom (strojové alebo ručné brúsenie, odporúčame brúsny papier č. 220) a zbaviť prachu.

**STROJOVÁ APLIKÁCIA:** Vyrovnávaciu hmotu aplikujte strojovo, potom ju poriadne po povrchu rozotrite a okamžite ju jemne zahladíte pomocou nerezovej špachtle. Aplikujú sa dve vrstvy. Pred strojovou aplikáciou sa dá vyrovnávacia hmota podľa potreby rozriediť 3% vody a musí sa poriadne premiešať.

#### VÝDATNOSŤ:

1,5 kg/m<sup>2</sup> na dve vrstvy.

#### RIEDIDLO:

Pri ručnej aplikácii riediť nie je nutné, pri strojovej aplikácii riediť max. 3% vody.

#### BALENIE:

1 kg / 3 kg / 8 kg / 25 kg



## VII. NÁTERY PRE OCHRANU STIEN V INTERIÉROCH

### 7.2. ĎALŠIE VÝROBKY NA OCHRANU STIEN V INTERIÉROCH

# KEMOTON

## pigmentový koncentrát

EU VOC

Tónovacia pasta KEMOTON je koncentrovaný tekutý prípravok na báze kvalitných pigmentov. Služi na tónovanie disperzných farieb na vnútorné steny. Obsah jedného balenia stačí na natónovanie 15 l disperznej farby do jemných, pastelových odtieňov. Pred použitím je obal nutné dôkladne pretrepať a obsah ručne alebo pomocou vhodného miešadla vmiešať do farby. Nesmie zamrznúť!

#### ODTIEŇ:

Tónovacie koncentráty sa vyrábajú v 9 odtieňoch, ktorými sa tónujú disperzné farby:

ŽLTÝ

ZELENÝ

ORANŽOVÝ

MODRÝ

OKROVÝ

FIALOVÝ

HNEDÝ

ČIERNÝ

ČERVENÝ

**BALENIE:**  
0.10 l



\*VZORKOVNICA JE LEN INFORMAČNÁ

## VII. NÁTERY PRE OCHRANU STIEN V INTERIÉROCH

### 7.2. ĎALŠIE VÝROBKY NA OCHRANU STIEN V INTERIÉROCH

# 7.2.3. DRASELNÉ MAZĽAVÉ MYDLO

## umývacie prostriedok

EU VOC

DRASELNÉ MYDLO je vyrobené z rastlinných olejov pomocou hydroxidu sodného. Draselné mydlo je mäkké, ľahko roztierateľné, s koloidno-zrnitou štruktúrou, žltkastej až hnedej farby a špecifickou vôňou po rastlinných olejoch. Rozpúšťa sa vo vode a pri tom vzniká veľké množstvo peny.

#### POUŽITIE:

Používa sa na umývanie stien v stavebníctve, na odmastenie mastných povrchov na dreve a kovochoch, na mazanie bežiacich pasov a PVC potrubí a na rôzne ďalšie remeselné a priemyslové účely.

#### BALENIE:

1 kg / 18 kg





## VII. NÁTERY PRE OCHRANU STIEN V INTERIÉROCH

### 7.2. ĎALŠIE VÝROBKY NA OCHRANU STIEN V INTERIÉROCH

# ALGENON

## prostriedok na sanáciu rias a plesní na stenách

EU VOC

ALGENON je bezfarebný biocídny roztok na odstraňovanie plesní a rias z povrchu fasád a vnútorných stien.

#### POUŽITIE:

Napadnuté povrchy nečistíme, aby sme nerozšírili výtrusy na zdravý povrch! V prvej fáze nanesieme výrobok na suché napadnuté povrchy. Cez korene plesní a rias sa prípravok dostane dovnútra steny a napadnutie zlikviduje. Keď je pleseň "mŕtva", odstránime ju mechanicky zo stenového povrchu. Tento postup je možné opakovať, v závislosti od napadnutia niekoľko krát.

Obal pred použitím dôkladne pretrepeme. ALGENON riedime vodou v pomere 1: 5, (jeden diel Algenonu). Výrobok sa nesmie aplikovať na vlhké povrchy. Aplikuje sa štetcom na úplne suché povrchy. Pri veľkom rozsahu plesne postup zopakujeme. Odpovedajúci vrchný náter aplikujeme na úplne suchý povrch najmenej 8 hodín po aplikácii Algenonu. ALGENON možno nanášať len za priaznivých poveternostných podmienok (teplota vzduchu +5°C a nad +30°C a relatívna vlhkosť vzduchu menej ako 80%).

#### BALENIE:

0.5 l



## VII. NÁTERY PRE OCHRANU STIEN V INTERIÉROCH

### 7.2. ĎALŠIE VÝROBKY NA OCHRANU STIEN V INTERIÉROCH

# ALGENON PLUS

EU VOC

Čistý biocídny vodný roztok pre odstraňovanie plesní a rias na fasádach a vnútorných stenách.

#### POUŽITIE:

Používa sa na vnútorné steny a fasádne povrchy s vápennými, cementovými, vápenno-cementovými omietkami, sadrokartónové dosky, betónové povrchy a na kameň. Pred použitím dobre pretrepte v obale. Napadnuté povrchy nečistíme, aby sme nerozšírili výtrusy na zdravý povrch! V prvej fáze nanesieme výrobok na suché napadnuté povrchy. Cez korene plesní a rias sa pripravok dostane dovnútra steny a napadnutie zlikviduje. Keď je pleseň "mŕtva", odstránime ju mechanicky zo stenového povrchu. Tento postup je možné opakovať, v závislosti od napadnutia niekoľko krát. Vrchný náter aplikujeme na úplne suchý povrch najmenej 8 hodín po aplikácii Algenon Plus. Použitie je možné len za nasledovných podmienok: teplota medzi +5°C a nad +30°C relatívna vlhkosť <80%.

#### VÝDATNOSŤ:

5-6 m<sup>2</sup>/l.

#### BALENIE:

0.5 l



## VII. NÁTERY PRE OCHRANU STIEN V INTERIÉROCH

### 7.2. ĎALŠIE VÝROBKY NA OCHRANU STIEN V INTERIÉROCH

# MULTIVEZA

## viacúčelový náter pre stavebníctvo

EU VOC

MULTIVEZA je špeciálny základný náter na báze vody. Je vyrobený na báze hĺbkovej nanoemulzie a akrylátového pojiva. Používa sa ako základná impregnácia a samostatný náter. Vlastnosti a použitie závisia na podklade a pomere riedenia.

#### POUŽITIE:

Ako základný impregnačný prostriedok pred natieraním betónu, vlákno cementových a sadrokartónových dosiek, pórobetónu či tenkovrstvových dekoratívnych omietok. Riedi sa vodou v pomere 1:2, Ak chceme zaistiť vodoodpudivý povrch, riedi sa výrobok v pomere 1:2 až 1:3 a aplikuje sa do nasýtenia podkladu. Ako styčný náter nového a starého náteru na betón, omietky a vyrovnávacej hmoty sa riedi 1:2, Ako samostatný a protiprašný náter sa používa neriedený a vytvára plne priesvitný a bezfarebný film. Nie je vhodný na mramor, žulu, pálené tehly, drevo a plast.

#### VÝDATNOSŤ:

Spotreba pri dodržaní pomeru riedenia 1:1 je 10 - 12,5 m<sup>2</sup> / 1 liter podľa nasiakavosti povrchu.

#### BALENIE:

1l / 5l







# **VIII.** FARBA PRE TENKOVRSŤOVÚ **HORIZONTALNÚ SIGNALIZÁCIU**

Vždy na správnej ceste spoľahlivosti a kvality.



## VIII. FARBA PRE TENKOVRSŤOVÚ HORIZONTÁLNU SIGNALIZÁCIU

# EKOSIGNOL

## farba pre horizontálnu signalizáciu

EU VOC

EKOSIGNOL farba na tenkovrstvovú horizontálnu signalizáciu je na vzduchu schnúci alkydový náter s rýchlym schnutím, dobrou elasticitou a krycou schopnosťou. Má výbornú príľnavosť na akékoľvek povrchy ciest a má dobrú odolnosť voči opotrebeniu prevádzkou.

### POUŽITIE:

EKOSIGNOL farba sa aplikuje pneumatickým striekaním, ručne či automatickými zariadeniami na čistý a suchý podklad zbavený prachu.

### VÝDATNOSŤ:

1,8 - 2 m<sup>2</sup>/l liter suchého filmu s hrúbkou 300 mikrometrov - horizontálna signalizácia, 4 - 5 m<sup>2</sup> / 1 liter podľa drsnosti podkladu na betónové povrchy, garáže, sklady.

### ODTIEŇ:

BIELY

ŽLTÝ

### RIEDIDLO:

EKOSIGNOL riedidlo.

### BALENIE:

0.75 l / 18 l



# IX. RIEDIDLÁ





**Kvalitné farby vyžadujú aj kvalitné riedidlá!**

## IX. RIEDIDLÁ

9.1.

# SYNTETICKÉ RIEDIDLO

EU VOC

SYNTETICKÉ RIEDIDLO je zmes nízko aromatických uhľovodíkov.

### URČENÉ PRE:

- KEMOLUX email
- KEMOLUX AK základná farba na kov
- KEMOLUX olejová základná farba na drevo
- KEMOLUX ventilačná základná farba na drevo
- HARDLUX metal efekt email
- HARDLUX profesional email

### BALENIE:

0.5 l / 1 l / 5 l / 20 l / 200 l



9.2.

# UNIVERZÁLNE NITRO RIEDIDLO

EU VOC

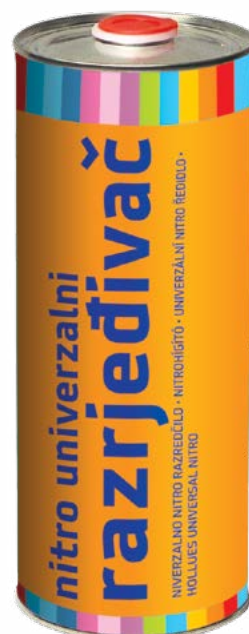
UNIVERZÁLNE NITRO RIEDIDLO je vyrobené na báze organických a alifatických rozpúšťadiel a terpentínu.

### URČENÉ PRE:

- NITRO nátery
- KEMODUR S
- KEMEPOX základ
- KEMEPOX medzináter

### BALENIE:

0.5 l / 1 l / 5 l / 20 l / 200 l





# RIEDIDLO PRE RÝCHLOSCHNÚCE FARBY

EU VOC

RIEDIDLO PRE RÝCHLOSCHNÚCE FARBY je vyrobené na báze organických rozpúšťadiel.

**URČENÉ PRE:**

- KEMOLUX rýchloschnúca základná farba
- KEMOLUX rýchloschnúci email
- KEMOCEL rýchloschnúci email

**BALENIE:**

0.5 l / 5 l / 20 l / 200 l

# HARDLUX HAMMERSCHLAG RIEDIDLO

EU VOC

HARDLUX HAMMERSCHLAG RIEDIDLO je vyrobené na báze organických rozpúšťadiel.

**URČENÉ PRE:**

- HARDLUX Hammerschlag email

**BALENIE:**

0.5 l





# X. TOP MIX SYSTEM





Na tisíce odtieňov.  
Na tisíce želaní. Na tisíce nových nápadov.

## X. TOP MIX SYSTÉM

# TOP MIX tónovací systém

Hľadanie správneho odtieňa, ktorý si prajete mať vo svojej miestnosti, je náročné a podobá sa experimentovaniu, často s neistým výsledkom.

Automatické tónovanie vás tohto problému okamžite zbaví. Stačí optimálne množstvo bázy a tónovacích pást a v niekoľkých okamihoch môžeme pripraviť hotový výrobok v požadovanom odtieni.



### VZORKOVNICA CHROMOS-SVJETLOST SA SKLADÁ Z:

- |           |   |   |
|-----------|---|---|
| A10- L54  | → | farby na fasády a vnútorné steny                          |
| S900-S999 | → | farby na vnútorné steny                                   |
| BT01-BT10 | → | BETONTON farba na betón 0,75                              |
| 01-22     | → | FASAVITPLAST dekoratívna omietka v štandardných odtieňoch |





## X. TOP MIX SYSTÉM

### VÝROBKY TÓNOVATEĽNÉ POMOCOU TOP MIX SYSTÉMU CHROMOS-SVJETLOST:

- **KEMOLUX email LESKLÝ / MATNÝ**  
(biela a transparentná báza)
- **KEMOLUX email 2v1**  
(biela a transparentná báza)
- **KEMOCEL rýchloschnúci email**  
(biela a transparentná báza)
- **AQUALUX lak**  
(bezfarebný, biely, žltý)
- **BRAVO FAS**  
fasádna farba (biela)
- **FASENA**  
fasádna farba (biela a neutrálna báza)
- **KEMOSIL**  
silikátová fasádna farba (biela a neutrálna báza)
- **SILIKONA**  
silikónová fasádna farba (biela a neutrálna báza)
- **FASAVIT AKRYLÁTOVÁ OMIETKA (AZg i AZr)**  
(biela a neutrálna báza)
- **FASAVIT SILIKÁTOVÁ OMIETKA (SZg i SZr)**  
(biela)
- **FASAVIT SILIKÓNOVÁ OMIETKA (NZg i NZr)**  
(biela a neutrálna báza)
- **FASAVIT GRUND UNI**  
základný náter pod omietky (biela)
- **FASAVIT**  
armovacia fasádna farba (biela a neutrálna báza)
- **ELASTAVIT**  
elastická hydroizolačná fasádna farba (biela a neutrálna báza)
- **BETONTON**  
farba na betón (biela a neutrálna báza)
- **BRAVO**  
farba na vnútorné steny (biela)
- **KEMOPOL PLUS**  
vysoko krycia farba na vnútorné steny (biela a neutrálna báza)
- **KEMOPOL PROTECT**  
farba na vnútorné steny odolná voči plesniam (biela)
- **KEMOPOL PREMIUM**  
vysoko kvalitná farba na vnútorné steny (biela a neutrálna báza)
- **KEMOPOL PREMIUM PROTECT**  
vysoko kvalitná farba na vnútorné steny odolná voči plesniam (biela a neutrálna báza)
- **VINYL STRONG - SATIN/MAT/POLOMAT**  
umývateľná farba na vnútorné steny (biela a neutrálna báza)

## X. TOP MIX SYSTÉM

# AQUATON tónovacie pasty

Tónovacie pasty AQUATON sú stabilné pigmentové prípravky, ktorých kvalita je pod prísny dozorom.

### TÓNOVACIE PASTY

Aquaton C5-90  
Aquaton C5-10  
Aquaton C5-11  
Aquaton C5-12  
Aquaton C5-30  
Aquaton C5-32

Aquaton C5-40  
Aquaton C5-50  
Aquaton C5-51  
Aquaton C5-60  
Aquaton C5-61

Aquaton C5-70  
Aquaton C5-71  
Aquaton C5-80  
Aquaton C5-81  
Aquaton C5-82

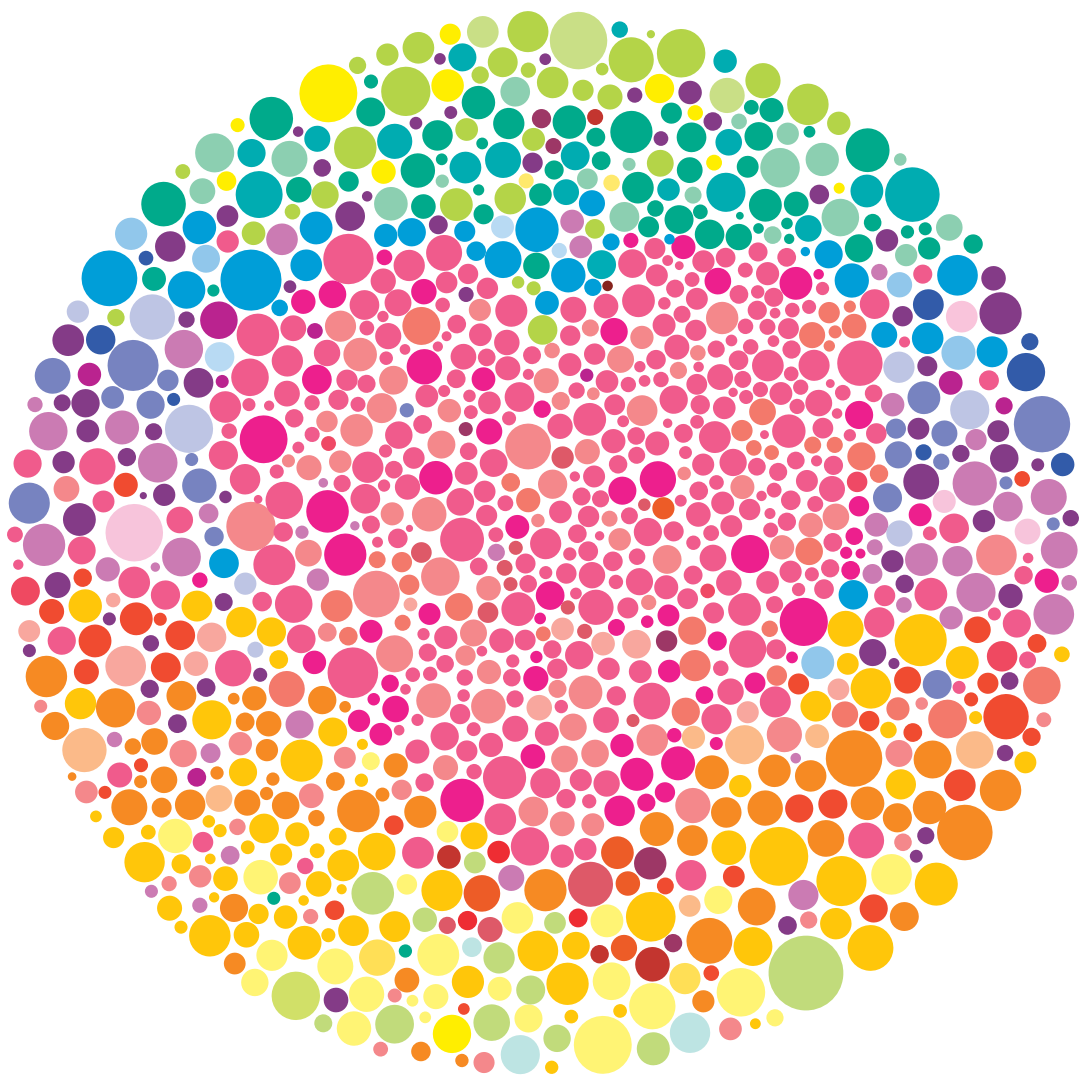


**Každé tónovanie je nutné uviesť do knihy "EVIDENCIA tónovania".**

Do miesta pre odtlačok odtieňa je potreba dať vzorku farby z každého natónovaného obalu. Po zaschnutí odtlačku je nutné odtieň porovnať s požadovaným odtieňom zo vzorkovnice a skontrolovať, či sú odtlačky rovnakého odtieňa vzájomne identické.



## X. TOP MIX SYSTÉM



OBJAVTE NEOBMEDZENÝ  
POČET ODTIEŇOV



## X. TOP MIX SYSTÉM

### UŽITOČNÉ RADY

Ak sponzorujete odchýlky od vzorkovnice alebo odchýlky medzi jednotlivými baleniami obráťte sa na personál v miešacom centre TOP MIX, aby sa problém vyriešil ešte pred dodávkou koncovému zákazníkovi. Podrobný popis hlásenia a riešenia reklamácie je uvedený v TOP MIX manuále.



- Odtiene z novej TOP MIX vzorkovnice označené písmenom S sú určené výhradne pre použitie v interiéri.
- Pre tepelno-izolačné systémy možno použiť iba odtiene, ktorých HBW je väčšie ako 30.
- Pri aplikácii žltých, oranžových a červených odtieňov na náročnejšie podklady (vopred nenatreté povrchy či povrchy už natreté sýtymi tmavými odtieňmi), je v mnohých prípadoch nutné naniesť viac vrstiev, aby sme zaistili pekný vzhľad finálneho náteru.
- V týchto prípadoch odporúčame aplikáciu jednej vrstvy GRUNDMIX základu natónovaného do podobného odtieňa, ako má vrchný náter a až potom aplikáciu 2 vrstiev farby.
- Týmto spôsobom možno ľahšie dosiahnuť požadované krycej schopnosti vrchného náteru a zároveň sa tým zníži aj jeho konečná spotreba.
- NAŠE VZORKOVNICE A TOP MIX SYSTÉM VÁM UMOŽNÍ V NEOBMEDZENOM POČTE ODTIEŇOV ĽAHKO A SPOĽAHLIVO NÁJSŤ DOKONALÝ ODTIEŇ PRE VÁŠ DOMOV!

## X. TOP MIX SYSTÉM



NEHOVORÍME O FARBÁCH,  
HOVORÍME O ODTIEŇOCH.  
O TISÍCOCH ODTIEŇOV!





# XI. CERTIFIKÁTÝ / REFERENCIE / KONTAKTNÉ INFORMÁCIE





Pri svojej práci sa snažíme byť minimálne  
o stupeň lepší!

# Získané certifikáty!

### **AQUALUX LAK**

Splňa požiadavky Štandardu EN71-3 a čl. 11 Vyhlášky o hygienických požiadavkách na hračky (Úradný vestník č. 115/2008) a v súlade s čl. 3 Zákona o predmetoch verejného použitia (Úradný vestník č. 85/06) označený ako zdravotne nezávadný.

### **VINYL STRONG - farba pre vnútorné použitie**

Splňuje požiadavky čl. 13 odstavca 3 Vyhlášky o hygienických požiadavkách na výrobky určené pre styk s potravinami (Úradný vestník č. 125/2009). Vyhovuje požiadavkám nasledujúcich predpisov: EN 1015, ISO 2811, ISO 976, EN 13300, EN ISO 11998.

### **SILIKONA - silikónová fasádna farba**

Určenie paro-priepustnosti na silikátovej tehle. Metoda EN ISO 7783-2:2004.



## XI. CERTIFIKÁTY



Quality management system as per  
**ISO 9001:2008**

In accordance with TÜV Croatia procedures, it is hereby certified that

**CHROMOS-SVJETLOST d.o.o.**  
**M. Stojanovića 13**  
**HR – 35257 Lužani**  
**Hrvatska**



applies a management system in line with the above standard for the following scope

**DEVELOPMENT AND PRODUCTION OF PAINTS, VARNISHES, RENDERS AND LEPIDLA**

Certificate Registration no. 09-11-47  
Audit Report no. 091147

Valid until 2015-01-31  
Original certification: 2003

TUV Croatia d.o.o.  
System Certification Department

Slavonski Brod, 2012-02-01

This certification was conducted in accordance with TUV Croatia auditing and certification procedures and is subject to regular surveillance audits.

**TUV Croatia d.o.o.**  
**Dr. Mile Budaka 42a**  
**35000 Slavonski Brod,**  
**www.tuv-croatia.hr**





## XI. REFERENCIE



Slavonski Brod



Pula



Vinkovci



Vukovar



## XI. REFERENCIE



Pula



Split



## XI. REFERENCIE



Opatija



Rabac



## XI. KONTAKTNÉ INFORMÁCIE



### KONTAKTY:

**PAINTHOUSE s.r.o.**  
Dlhá cesta 95/B  
010 09 Žilina  
Slovenská republika

M: +421 905 630 558  
[info@painthouse.sk](mailto:info@painthouse.sk)

**CHROMOS-SVJETLOST d.o.o.**  
M. Stojanovića 13  
HR - 35257 Lužani  
Chorvátska republika

Tel: +385 35 213 800  
[info@chromos-svjetlost.hr](mailto:info@chromos-svjetlost.hr)

[www.chromos-svjetlost.sk](http://www.chromos-svjetlost.sk)









**PAINTHOUSE s.r.o.**

Dlhá cesta 95/B  
010 09 Žilina  
M: +421 905 630 558  
Slovenská republika

**[www.chromos-svjetlost.sk](http://www.chromos-svjetlost.sk)**

